



קריית
שמונה
מרחב של הזדמנויות



קריית שמונה עיר הנחלים

תיירות - הזדמנויות השקעה ומענקים

אגף תעשייה, עסקים ותיירות



קריית-שמונה עיר הנחלים - יושבת בין ההר לעמק, העיר הצפונית ביותר במדינת ישראל.

עיר המחוז של הגליל-העליון המכילה בתוכה את כל האהוב והמוכר באחד האזורים היפים והמתוירים בארץ – נחלים, פלגי מים, שפע של ירוק וטבע פראי, מגוון נק' תצפית אל ההר ואל העמק ותצפית פנורמית של 360° אל הרי הגולן ורכס הרי נפתלי, מכל נק' בעיר. עיר בלב הטבע וטבע בלב העיר.

מלבד פנינות הטבע והחורש הטבעי השזורות ברחבי העיר כחוט השני, העיר הינה מיקרו-קוסמוס של סיפורי ההתיישבות והעלייה המאפיינות את מדינת ישראל, ואת סיפור ההתיישבות הגלילית, בפרט. החל מהכפר חלס'ה ומעברת חלס'ה שקמה בשטחו, העלייה הגדולה של עדות המזרח וצפון אפריקה בשנות ה-50, ועד עליית בני המנשה וקליטת קהילת צד"ל בשנות ה-2000 - בזכות כל אלה המקום מאופיין בעושר רב של תרבויות, שפות ועדות המרכיבות את הפסיפס האנושי הייחודי של העיר.

מן העבר אל העתיד – קריית-שמונה של היום מתפתחת כאקו-סיסטם חדשני ויזמי בתחומים של פודטק ואגרוטק. טכנולוגיות, תעשייה, תיירות ופיתוח עירוני מבוססי קיימות ואקולוגיה במענה על האתגרים של העולם החדש – כל אלה הופכים אותה לאטרקטיבית לא רק עבור קהל המטיילים המסורתי, אלא מוקד משיכה עבור תיירות עסקית ומקצועית מגוונת.

התחדשות עירונית, תעשייה מתקדמת משולבת אקדמיה ויזמות פורצת דרך, תנופת תכנון ופיתוח והשקעות ממשלתיות – כל אלה הופכים את קריית-שמונה לכר פורה של הזדמנויות תיירותיות ומוקד משיכה אטרקטיבי ליזמים ומשקיעים.

אני מזמין אותכם להצטרף להצלחה, בואו להיות חלק מהסיפור החדש של קריית-שמונה, עיר הנחלים – בירת התיירות של הגליל-העליון.

עו"ד אביחי שטרן,

ראש העיר



בקריית-שמונה יש את כל מה שצריך בשביל עיר תיירות מצליחה – טבע ונופים משגעים, שפע של אטרקציות ואתרים מושכי קהל במרחק נגיעה, מורשת היסטורית ותרבותית ופסיפס אנושי מרתק.

בין אם אתם חובבי היסטוריה או ספורט אתגרי, מטיילים עצמאיים או קבוצות ומשפחות, רוצים לגלות את כל הטעמים החדשים של עולם הפודטק המתפתח או מעדיפים מאכלים מסורתיים – קריית שמונה היא המקום בשבילכם.

אני וכל הצוות המקצועי בעירייה מחכים לכם וזמינים עבורכם לכל רעיון, יוזמה ושאלה.

אני מזמין אתכם לבוא ולגלות את העיר, להשקיע, ליזום, ולהיות חלק מהסיפור התיירותי החדש של קריית-שמונה.

אלכס קראצ'ון,

ממונה תיירות

על העיר

מיקומה של העיר קריית שמונה למרגלות הרי נפתלי, כשממזרח לה משתרע עמק החולה הירוק והשופע פלגי מים, ומוקף בהרי רמת הגולן ובכיפת השלג של הר החרמון, העניקו לעיר את אחד מהנופים היפים והאהובים בישראל.

בשנים האחרונות העיר חווה תנופת תכנון ופיתוח חסרת תקדים, הכוללת עיצוב חזון אזורי לפיתוח כלכלי בתחומי הפוד-טק, אגרו-טק וסביבה, התחדשות מרכז העיר בדגש על דיור איכותי להשכרה ופתרונות מגורים לצעירים, השקעות ממשלתיות, חידוש התשתיות העירוניות והטמעת החזון לעיר ירוקה ומקיימת המחוברת לטבע ולסביבתה בקרב מערכי החינוך והקהילה.

העיר נהנית מהסמיכות למכללת תל-חי ומכון המו"פ מיגל, ואלה מהווים את הבסיס להיותה עיר סטודנטילית וירוקה, ולפריחה של יזמויות בתחום הספורט, בילוי, תרבות ואומנות, התורמות לחיזוק תיירות הפנים.

בהיותה יושבת על התפר בין ההר לעמק העיר נהנית מחיבור לאוצרות הטבע האזוריים - שפע של פארקים, נחלים וחורש טבעי, וחוצים אותה 2 נחלים מרכזיים- עין זהב ונחל עיון, המציעים עושר לא רגיל של פינות שכשוך וישיבה לאורך הנחל, כחלק בלתי נפרד מהמרקם העירוני.

רכס הרי נפתלי ומצוק רמים המשתרע לאורכו, מציעים שלל אטרקציות לחובבי פעילויות הספורט האתגרי - סינגל אתגרי לרכיבת אופניים, מסלול ויה-פארטה, וכ-5 אתרי טיפוס ספורטיבי המציעים מגוון של מעל ל-300 מסלולים לכל הרמות.

קריית-שמונה הינה העיר הצפונית ביותר בישראל והגדולה ביותר בגליל העליון - ככזו יש בה את הפוטנציאל להפוך לפנינה תיירותית ולהציע מגוון של מוצרים משלימים לתיירות הכפרית, בדגש על נגישות ואורבניות איכותית.



מחלקת קידום עסקים ותיירות

בית ליזמים ומשקיעים בעיר



שיווק והסברה
קידום המוניטין
התיירותי של העיר



יצירת חזון עירוני
בניית אסטרטגיה
לפיתוח תיירותי בעיר



גיוס משאבים
לפיתוח פרויקטים
תיירותיים וכלכליים



מיפוי וזיהוי נכסים
זיהוי הנכסים
התיירותיים בעיר,
שקידה על פיתוחם

על העיר



23,000 נפש

יעד אוכלוסייה - 75,000 נפש



העיר הצפונית
ביותר בישראל



בין ההר לעמק

יושבת בין רכס הרי נפתלי
לעמק החולה

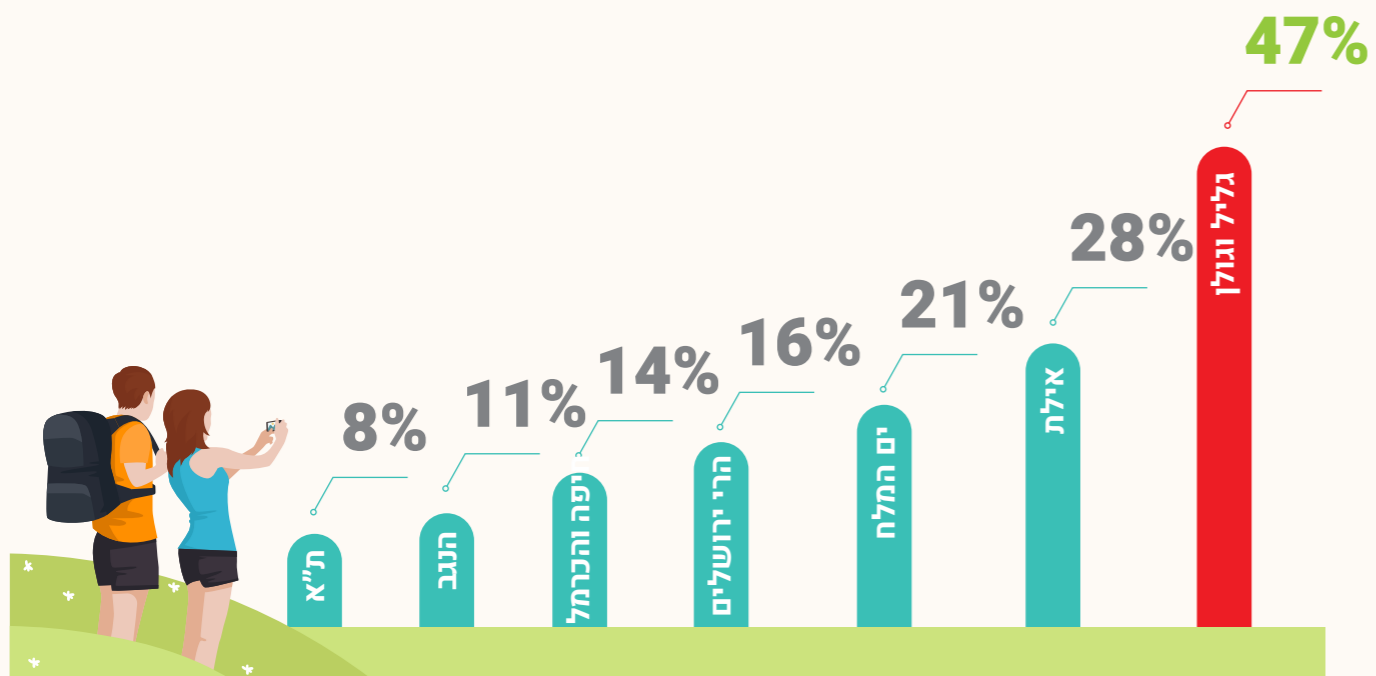


מכללה אקדמית

עם כ-5,000
סטודנטים

תיירות בראיה אזורית

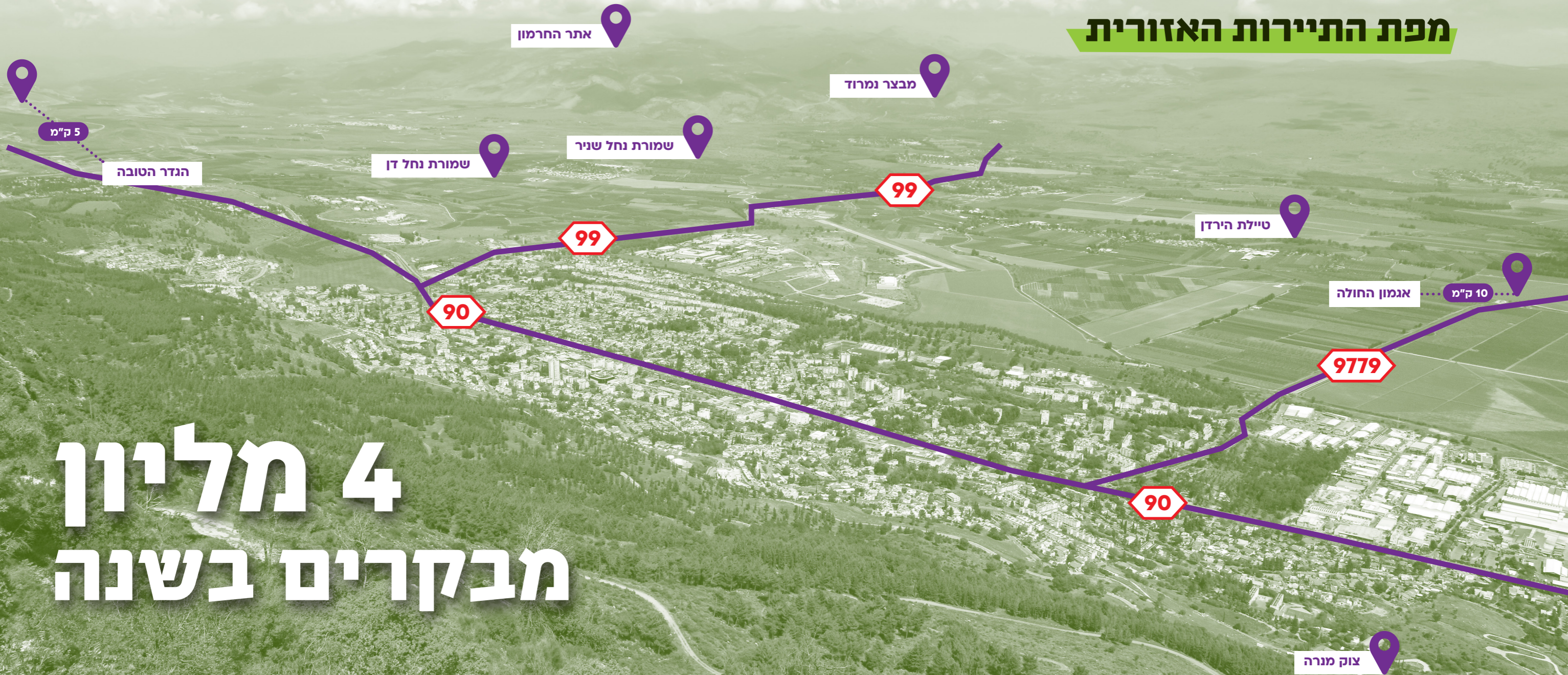
מהם האזורים המועדפים עליך לטיול או חופשה בישראל?



סקר הרגלי החופשה בישראל (2015, נסול ד.) ביצוע הסקר חברת TNS



מפת התיירות האזורית



4 מליון מבקרים בשנה

קריית שמונה: עוגן עירוני לתיירות אזורית

אקו-תוריזם

לייף סטייל, בריאות, קיימות, חיבור לטבע, טיפולים וסדנאות גוף-נפש.

היסטוריה וגאו-פוליטיקה

סיפורי ההתיישבות בגליל, ארכיאולוגיה ושרידי התיישבות עתיקה, תיירות חינוכית. תצפית על הגבול, סיפורי מורשת, סיפורי הקרבות ברמת הגולן וביקור בכפרים ובבסיסים הסוריים הנטושים.

קולינריה

תיירות מבוססת חקלאות. פודטק ואגרו-טק. סיורי חוות, קטיף עצמי, יקבים ומחלבות.

אתרקציות וספורט אתגרי

מסלולי טיול להולכי רגל, רכיבת אופניים, טיפוס, ויה-פארטה, קייאקים, ODT וספורט מוטורי.



מפת התיירות העירונית

סינגל הרי נפתלי

פארק המטוס

טיילת הירדן

פארק הזהב

פארק קק"ל

דרך נוף

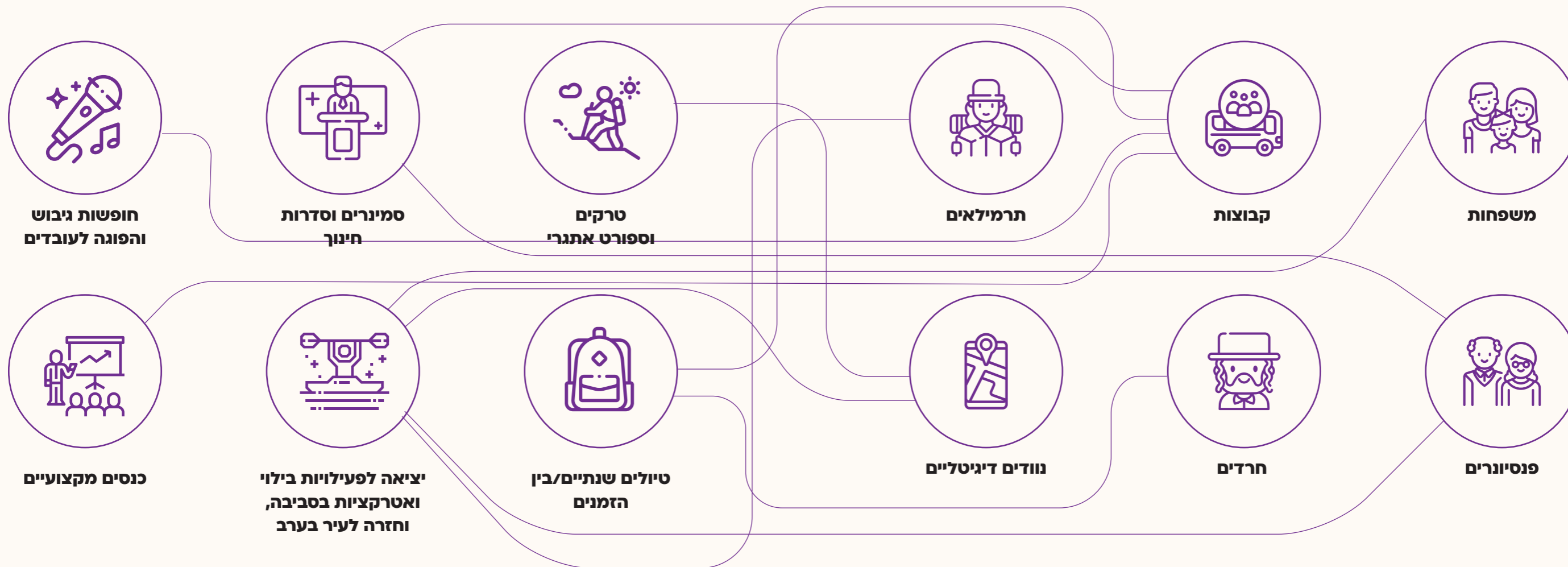
פארק גיאולוגי

צוק מנרה

העיר כמוצר משלים לכפר

קהלי יעד

מטרות תיירותיות



תנופת פיתוח עירונית

הזדמנויות תיירותיות בחיבור
למגמות תכנון ופיתוח בעיר



עיר הנחלים

תכנון והתחדשות עירונית
מבוססי נחל.
יצירת רצף פארקים והשקעות
בטבע עירוני.



מרכז העיר

התחדשות מרכז העיר:
יצירת ליבת פעילות אורבנית,
מרכזעיר צעיר, ציפוף ועירוב
שימושים.



ספורט אתגרי

ספורט אתגרי ופעילויות מצוק
כעוגן תיירותי: פיתוח תשתית
המצוק, אירועי ספורט ובילוי,
חיזוק והטמעת תחום הטיפוס
בליבת הפעילות העירונית.



אגרוטק ופודטק

מנועי צמיחה כלכליים מבוססי
אגרו-פודטק: קלאסטר אזורי
המבוסס על חקלאות, מחקר,
חדשנות ותעשייה.

עיר הנחלים

נחלים ונק' תצפית במערך הטבע העירוני

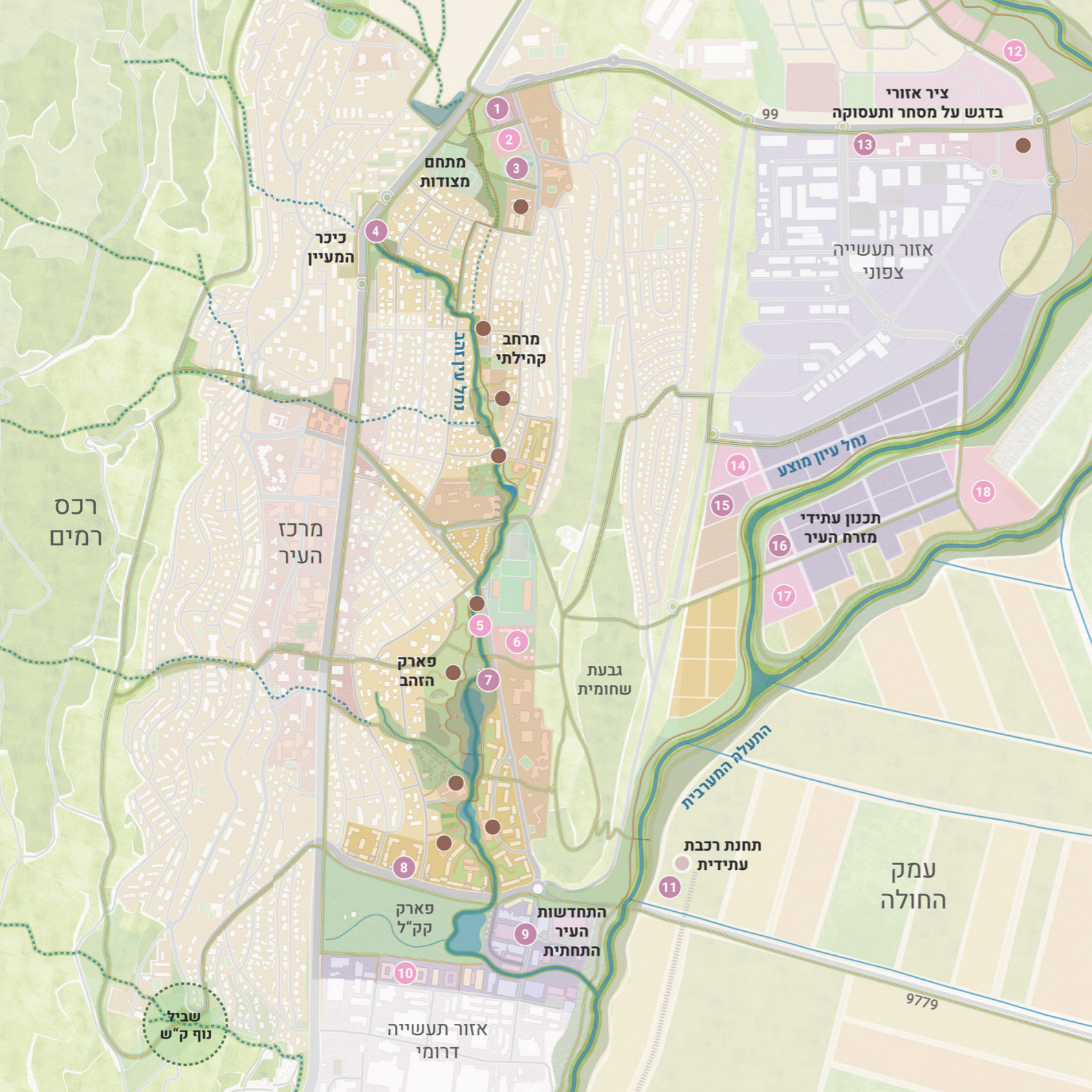
כיאה למיקומה בין ההר לעמק ובליבו של חבל ארץ שופע פלגי מים, העיר מציעה שילוב ייחודי ונדיר באיכותו בין המרקם האורבני לטבע פראי וראשיתי השזור בעיר, כמעט בלי הפרדה וחציצה, ובהרמוניה מעוררת התפעלות.

בפאתי קריית-שמונה ובתוכה זורמים נחלים נקיים, המזינים פארקים עשירים שמציעים פינות טבע מפתיעות בלב ליבה של העיר.

נחל עין זהב ונחל עיון חוצים את העיר לאורכה ולרוחבה, וניתן להינות מהם בבילוי בפארק המטוס, פארק הזהב וחורשת קק"ל.

מי שמעדיף להתמקם דווקא בנק' התצפית שבמעלה ההר, יוכל להינות מגישה נוחה ונוף פנורמי בגבעת שחומית, הפארק הגיאולוגי ומצפה לירן.





פיתוח מוקדי פעילות תיירותית וכלכלית סביב הנחל

- | | | |
|-----------------------------|-------------------------------------|-------------------------------|
| מתחמים | מסחר ויזמות עסקית | תיירות |
| מגורים | 1 שירותים מסחריים מחוץ לקניון | 2 אכסניית ספורט |
| התחדשות מגורים | 3 מסעדה על הנחל - מתחם ספורט עירוני | 5 מוזיאון מורשת העיר |
| חינוך, ציבור וקהילה | 4 בית קפה - כיכר המעיין | 6 מלון מטיילים וסדנאות |
| תיירות | 7 בית קפה במרכז מבקרים - פארק הזהב | 10 מתחם הוסטלים |
| מסחר | 8 חזית מסחרית - הנרייטה סאלד | 12 יעוד תיירות - שכונת יובלים |
| ספורט | 9 מוקד מסחרי - התחדשות העיר התחתית | 14 מלון ומרכז כנסים |
| תעשייה | 11 בית קפה בסמוך לתחנת רכבת העתידית | 17 מרכז תיירותי לתעופה קלה |
| תכנית אב להתחדשות מרכז העיר | 13 מרכז מידע ושירות למטיילים | 18 חווה חקלאית תיירותית |
| | 15 הסעדה ומתחמי עבודה על הנחל | |
| | 16 הסעדה ומתחמי עבודה על הנחל | |
| | פיתוח עסקי בשטחי עירייה | |



חורשת קק"ל

חורשה המשתרעת על שטח של כ-80 דונם, בכניסה הדרומית לעיר. החורשה הינה יער קק"ל המשמשת כאתר נופש ופנאי לציבור, ובתחומה קיימים חניה מסודרת, פינות ישיבה, מתקני משחק ומערכת שבילים מונגשים.

אל החורשה זורם נחל עין זהב, הזורם מצפון וחוצה את העיר, וברחבי החורשה נמצאים כ-2 אגני ניקוז גדולים של הנחל, היוצרים בריכות אקולוגיות יפייפות שהתפתחו בהן וסביבן עושר של מיני חיים וצומח.

החורשה הינה פנינת טבע עירוני נדירה בעושרה ויופייה – פיסת טבע פראי בלב העיר.

גבעת שחומית

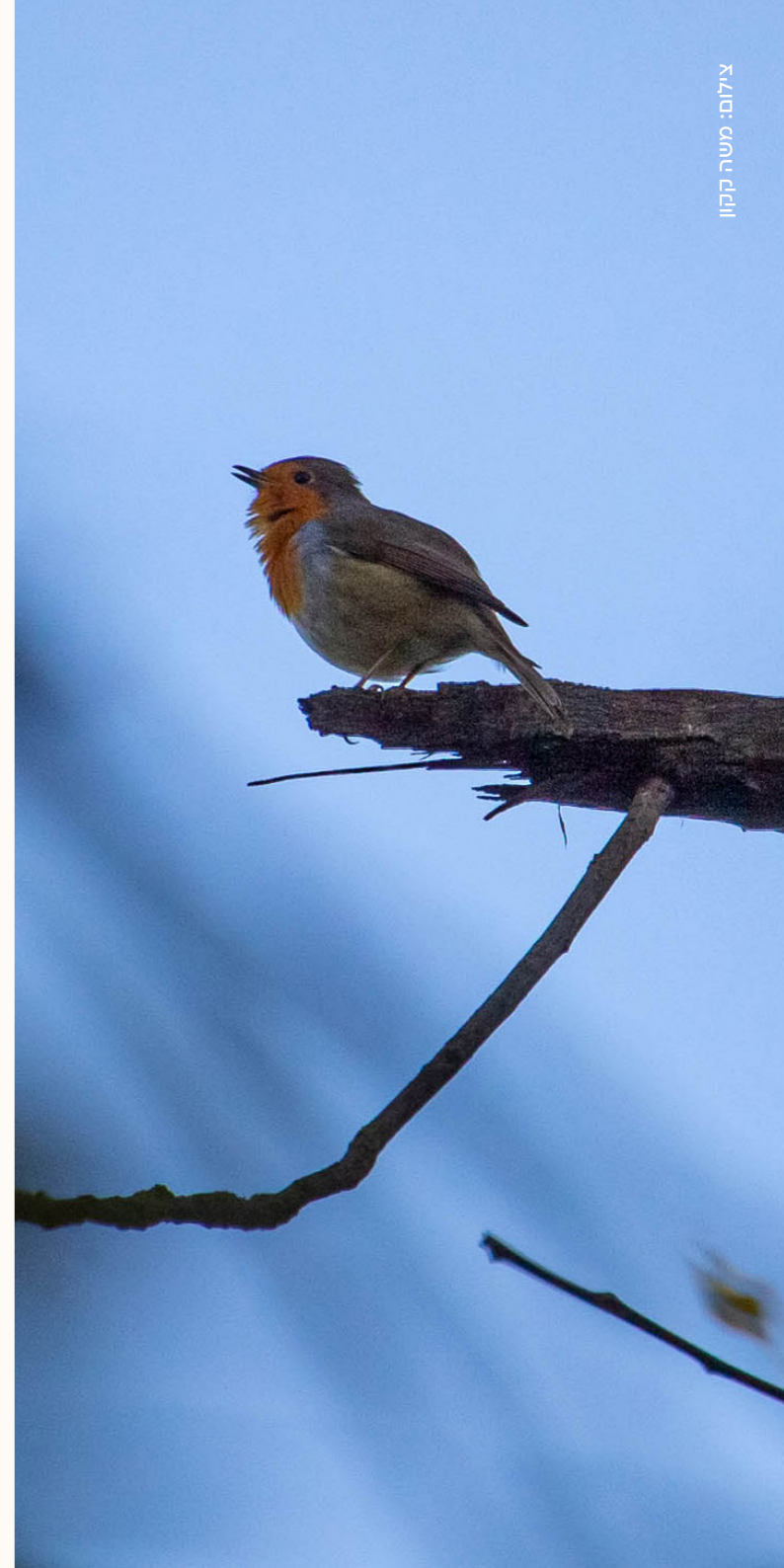
רכס צר וארוך הצופה על קריית-שמונה ועמק החולה, ושיאו בנק' תצפית פתוחה המציעה נוף פנורמי של 360°. במקום ישנם שולחנות וסככות של קק"ל, וחנייה מוסדרת.

הגבעה נטועה בעיקר בעצי אקליפטוס, ומקו הרכס יש תצפית טובה - בפרט לעבר העיר, הרי נפתלי, מנחת קריית שמונה והחרמון. למרגלות הגבעה נמצא בי"ס דנציגר – ביה"ס העל-יסודי הגדול בעיר.

בזכות תצפית זו, גם הוקם כאן מגדל תצפית המשמש את אנשי קק"ל לזיהוי מוקדם של שריפות ביערות הסביבה. מגדל התצפית סגור למטיילים, אך התצפית מרשימה גם מחוץ לו.

פארק הזהב

פארק טבע עירוני סביב נחל 'עין-זהב', נחל איתן הזורם במשך כל ימות השנה ומציע מסלולים קצרים, פינות חמד, שכשוך ופיקניק, ומשמש בית למגוון רחב של בעלי חיים וציפורים.





מצפה לירן

תצפית מרהיבה על עמק החולה, קריית שמונה, החרמון וצפון הגולן. באתר סומן שביל ועל הסלעים הטבעיים הוטבעו לוחות קרמיקה עם ציורי קומיקס שצוירו על ידי לירן, בן קריית שמונה ולוחם סיירת אגוז, שנפל במלחמת לבנון השנייה (יולי 2006). סמוך למצפה הכשירה קק"ל חניון. עמדה קולית מספרת את סיפורו האישי ואת סיפור מלחמת לבנון השנייה.



מצפה אלנתן

מצפה מדהים שצופה על כל קריית שמונה וסביבותיה. נקרא על שם אלנתן שכטר ז"ל שנספה בתאונת דרכים בכביש וואסיט-גון (נחל עורבים) בזמן שירותו. שביל לא מסומן יורד מהמצפור אל ישיבת ההסדר. במקום פינת ישיבה מוצלת ויפה.

הפארק הגיאולוגי

פארק הנמצא במעלה העיר, ומהווה את אתר הגישה המרכזי למסלולים ולאטרקציות של רכס הרי נפתלי: סינגל אופניים המקיף את הרכס, שביל 'דרך הנוף', ומצוקי סלע אנכיים המציעים מגוון רחב של מסלולי טיפוס וגלישה.

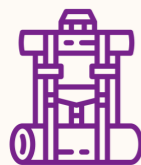
נושי סלע שניתקו ממצוק רמים (מנרה), הגבוה במצוקי ישראל, יוצרים פסלים סביבתיים מרשימים ברחבי הפארק. אל מול הפארק מתנשא המצוק הגדול במצוקי הרכס, באורך של כ-800 מ' וגובה 650 מ' - עקב גובהו חושף המצוק שכבות גיאולוגיות עתיקות, בעלות מגוון סוגי סלעים המייצגים את ההיסטוריה הגיאולוגית של ארץ ישראל.

בחלקו התחתון של הפארק הוקם חניון פיקניק בצל עצי איקליפטוס גבוהים ובו שולחנות אבן, מתקני משחק לילדים וחנייה מוסדרת.

ספורט אתגרי במצוק רמים כעוגן תיירותי

קריית-שמונה ממוקמת למרגלות הרי נפתלי, המאופיינים במצוקי הסלע הנמתחים לאורכם – בזכות כך סביבת העיר משופעת בשלל פעילויות ספורט ואתגר, שניתן להינות מהן במשך רוב השנה ומתאימות למגוון גדול של גילאים וקהלים.

הזיקה בין העיר למצוק יוצרת הזדמנויות תיירותיות יוצאות דופן – ביצירת פרויקטים תיירותיים המשלבים לינה מותאמת לצעירים, יחד עם תוכן של פעילות מודרכת חוויתית, קורסים והכשרות מקצועיות. יצירת חופשות מבוססות ספורט אתגרי (טיפוס, גלישה, אופניים) יחד עם יצירת הווי וחווית בילוי בגסטוהאוסים המיועדים לקהל צעיר ועצמאי.



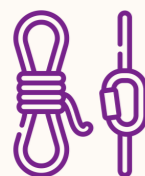
**קהל יעד של
תרמילאים וצעירים**



**נופש מבוסס טיפוס
וספורט אתגרי**
קורסים, חבילות נופש
ציוד והדרכה



**פעילות חוויתית
לקבוצות**



בי"ס מקצועי
טיפוס וגלישה, חילוץ
והצלה, טיפול וחינוך בכלי
האתגרי



**השתלמויות
מקצועיות**



**יצירת הווי מטיילים
ומטפסים**
מקום הלינה כחלק מחווית
הבילוי, הארכת שהות





סינגל הרי נפתלי

סינגל מעגלי באורך כ-23 ק"מ, החוצה את רכס הרי נפתלי ומציע שילוב בין רמת רכיבה אתגרית לתצפית פנורמית על העמק, החרמון והרי הגולן.

המסלול מתחבר לעיר בשכונת בימת תל-חי, הפארק הגיאולוגי ובמבואות הדרומיים.

צילום: יואב רותם



VIA FERRATA

מסלול אתגרי מקביל למצוק, אותו עוברים המשתתפים כאשר הם מאובטחים לסלע.

מתאים לכל המשפחה ובכל עונות השנה, בליווי ע"י מדריך מקצועי.

טיפוס ספורטיבי

קריית-שמונה ממוקמת למרגלות רכס 'רמים' – מה שהופך אותה ליעד אסטרטגי עבור קהילת המטפסים. העיר מוקפת באתרי טיפוס עם מגוון רב של מסלולים ודרגות קושי, במצוקים המספקים נוף מרהיב על העמק, רכס הרי גולן והחרמון.



פודטק ואגרוטק

פודטק הוא שם כולל לטכנולוגיות העוסקות בחדשנות במזון – כולל טיפול בחומרי הגלם, צמצום פחת ושימוש בחומרים מזיקים, חדשנות בתעשיות המזון, שיפור בניצול הקרקע ותשתיות, שיפור איכות המזון שאנחנו צורכים וערכיו התזונתיים, הפקת חלבונים ומוצרי בריאות מן הצומח ותחליפים מקיימים למזון מן החי.

כל אלה נועדו לתת מענה לאתגר הגלובלי של הכפלת האוכלוסייה, קידום בריאות ומעבר לאורח חיים מקיים.

בגליל-העליון מתפתח אקו-סיסטם טכנולוגי סביב תחומים אלו, בזכות השילוב בין חקלאות מגוונת, אקדמיה ומחקר, מפעלי תעשייה והשקעות ממשלתיות בעידוד יזמות וחדשנות בתחום.



אירועי קולינריה
מבוסטי פודטק



כנסים מקצועיים
ואקדמיים



סיורים מקצועיים



אירוח ביקורי
משקיעים



השתלמויות



משלחות לימודיות



The Foodtech Valley



Tel-Hai Academic College

The Department of Food Science



'Yuvalim' Neighborhood

Quality living quarters



National Food Research Institute

Research and Industry



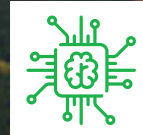
Airstrip

Country Center Connection



FoodTech AgroTech Campus

Future Extension



FreshStart Technology Incubator

Entrepreneurship, research and capital investment



Micro industry

Industrial FoodTech Hub



Extensive agriculture

Diverse and unique climate



Bet-Asher

Innovation, entrepreneurship and research



Israel Railway

Transportation



Migal Research Institute and Northern R&D

Applied Research and Economic Development



Agrotourism

Active tourism



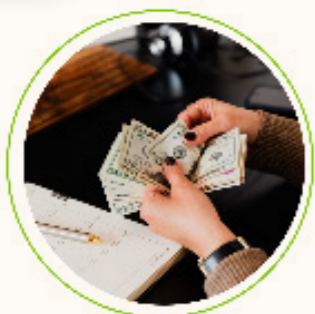
The Galilee Development Company

Industry and Agriculture

התחדשות מרכז העיר

מרכז העיר הוותיק, היושב על כביש 90, זוכה לעדנה מחודשת בזכות תנופה של השקעות פרטיות ומשלליות בתכנון, התחדשות עירונית ופרוייקטים ציבוריים, אשר עתידים להפוך אותו ללב הפועם האורבני של העיר והאזור.

מרכז עירוני המציע פתרונות דיור איכותיים, מגוונים וברי-השגה, שטחי בילוי ומסחר וחוויה צעירה של עיר סטודנטיאלית.



מענקים ממשלתיים



**נכסים זמינים להסבה
לגסטהאוסים**



**נגישות גבוהה לתחבורה
ציבורית בין אזורים**



ניצול הצלחה



עיר סטודנטיאלית



**רוח גבית במיזם לציפוף
ועירוב שימושים**



חזון התיירות בפריסה גאוגרפית

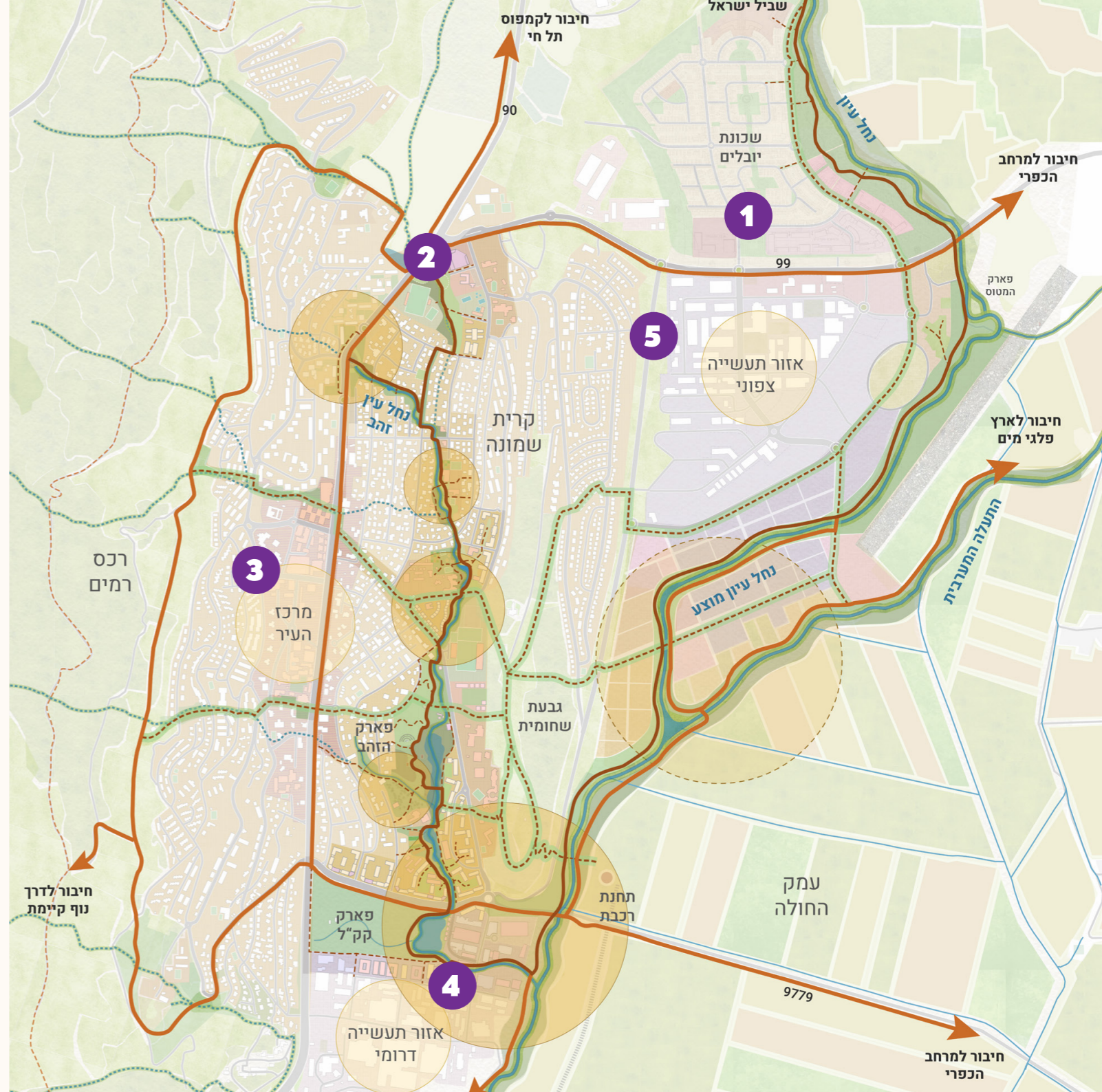
1 ציר 99 ושכונת יובלים
כפרי נופש, גלאמפינג, אירוח אקולוגי, מלונאות בוטיק ויוקרה. קהל יעד לזוגות ונופש איכותי

2 צומת המצודות (כביש 99-90)
מלונאות אינטסנסיבית, עתירת חדרים. קהל יעד של משפחות וקבוצות, קבוצות ספורט למחנות אימונים.

3 מרכז העיר
מלונאות עממית, אורבנית, תרמילאים וקהלי יעד צעירים. השבה/הסבה והתחדשות עירונית למתקנים מלונאיים

4 אזור תעשייה דרומי, ציר 9779
חיבור בין העיר לכפר, יצירת אזור בילוי, מסחר ואומנות עם פתרונות לינה מגוונים וייחודיים

5 אזור תעשייה צפוני
תיירות עסקית, אקדמית. אוריינטציה לעולם הפודטק והקלאסטר הכיכלי.



הטבות ומענקים ממשלתיים לתיירות

בהתאם לחוק עידוד השקעות הון התשי"ט-1959

הטבות במס ל"מפעל מאושר", לפי חוק עידוד השקעות הון התשי"ט – 1959
"מפעל מאושר" שהוא מתקן תיירותי - מפעל ש-25% מכלל הלינות בו הן של
תושבי חוץ, לפי ס' 18א(3), וממוקם באזור עדיפות לאומית א'
המפעל התיירותי זכאי להטבות במס הכנסה, לפי פרק 7, סעיפים 40-50



נוהל 01/2019: סיוע להקמה/הרחבה של בתי מלון

במסגרת הנוהל תחליט מנהלת ההשקעות של משרד התיירות על מתן אישורים
להקצאת מענקים בשיעור של 20% מהיקף ההשקעה המוכרת לפרויקט.

בנוסף, יינתנו מענקים מנהליים לפרוייקט הקמה/הרחבה של **בית מלון עממי**,
שקיבל הכרה כ"מפעל מאושר" לפי חוק עידוד השקעות הון, בתוספת של 13%
מההשקעה המוכרת.

בית מלון עממי

בהתאם לתקנים של משרד התיירות, אשר תקרת ההשקעה אינה עולה על 350
אלש"ח לחדר.



נוהל 02/2019: סיוע להשבה/הסבה של מבנים לבתי מלון

במסגרת הנוהל תחליט מנהלת ההשקעות של משרד התיירות על מתן אישורים
להקצאת מענקים בשיעור של 20% מהיקף ההשקעה המוכרת לפרויקט.

בנוסף, יינתנו מענקים מנהליים לפרוייקט השבה/הסבה של בית מלון עממי, שקיבל
הכרה כ"מפעל מאושר" לפי חוק עידוד השקעות הון, בתוספת של 13% מההשקעה
המוכרת.



שטחים להשקעות תירות

תוכנית ג/19257

תב"ע שכונת יובלים, מגרשים סמוכים לכביש 99 ונחל עיון

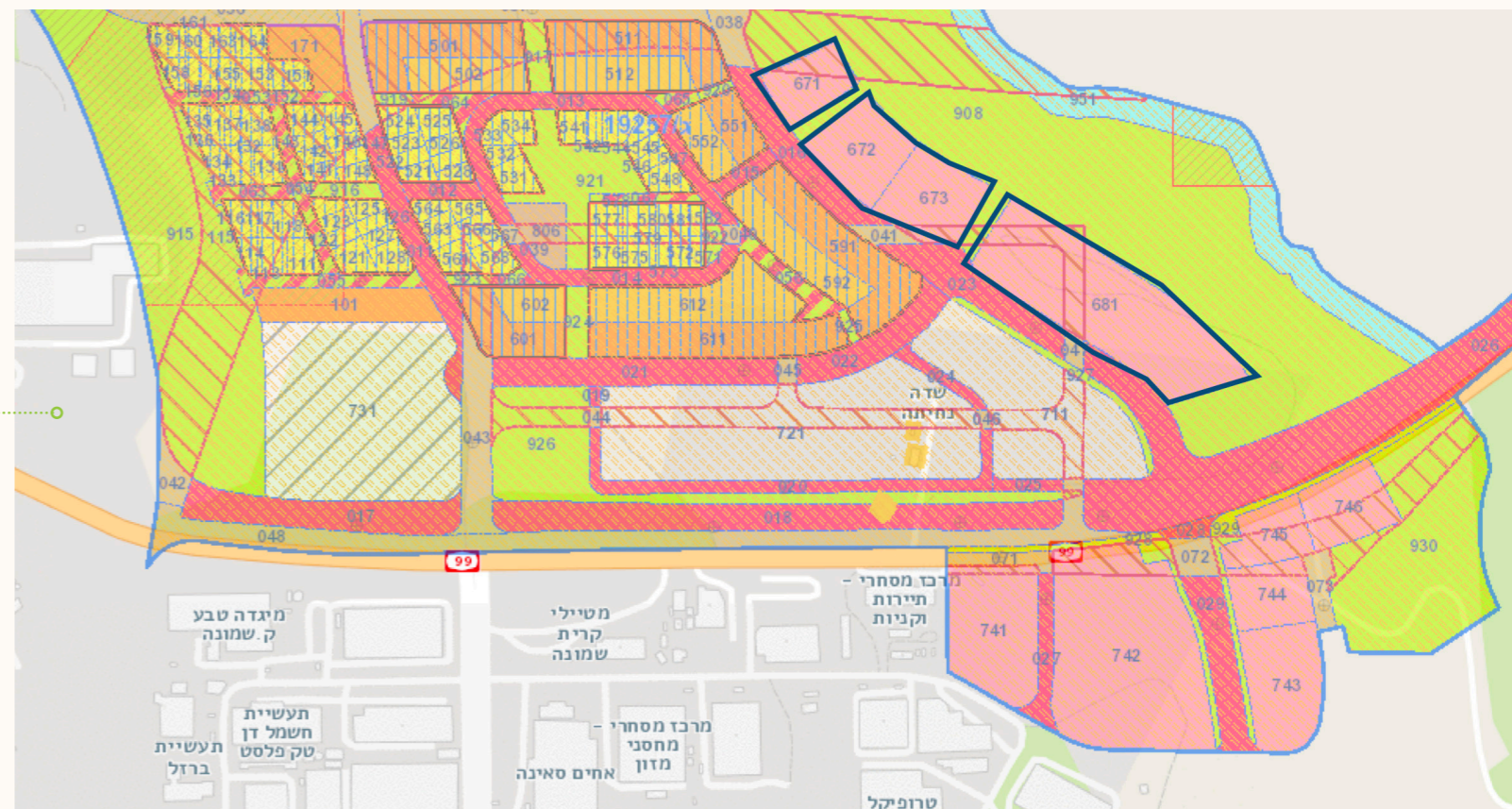
מגרש	ייעוד	גודל	מ"ר עיקרי	מ"ר משני
671	מלונאות ונופש	3.3	1,640	574
672	מלונאות ונופש	5	2,508	878
673	מלונאות ונופש	5	2,556	895
681	מלונאות ונופש	16	8,050	2,817
741	מלונאות ונופש	8.4	4,204	1,471
742	מלונאות ונופש	20	10,058	3,520
743	מלונאות ונופש	6.4	3,218	1,126
744	מלונאות ונופש	3.6	1,801	630
745	מלונאות ונופש	3.2	1,591	557
746	מלונאות ונופש	4	2,046	716
711	מסחר, תעסוקה, מלונאות	15	7,153	2,504
721	מסחר, תעסוקה, מלונאות	26.4	12,688	4,441

בעלים של הקרקע: רשות מקרקעי ישראל

הקצאה בהליך מכרזי, בבחירת וועדה משותפת של רמ"י ומשרד התיירות.

המגרשים ממוקמים על ציר 99 – הציר המבוקש במדינה להשקעות תירות.

מיקום בשולי העיר, נגישות גבוהה לבילוי ומסחר וזיקה גבוהה לנוף ולמרחב הכפרי, סמיכות לפארקים ולנחל עיון.



תוכנית ג/ 16960 פארק הפודטק, מגרשים סמוכים לפארק המטוס

מגרש	מ"ר משני	מ"ר עיקרי	גודל	ייעוד	מגרש
1	500	2,000	5	תיירות	1
2	200	800	2	תיירות	2
3	510	2,040	5	תיירות	3
4	1,540	6,160	15.4	תיירות	4

בעלים של הקרקע: רשות מקרקעי ישראל

פארק הפודטק מתוכנן כפארק תעשיות עתיר ידע, בהמשך לאז"ת צפוני, המיועד לקלוט אליו מפעלים ומרכזי מו"פ, כחלק מחזון יצירת קלאסטר תעשייתי-כלכלי מתמחה בתחומי אגרי-פודטק.

בלב המתחם מתוכנן פארק ציבורי פתוח על גבי הגבעה הצופה לנוף מרהיב של העמק ולנחל עיון.

מגרשי התיירות ממוקמים בין פארק הפודטק לפארק המטוס ונחל עיון, ובסמיכות גבוהה לציר 99.

שטחים עם פוטנציאל גבוה למיזמי נופש פעיל, גלאמפינג, ויצירת אולמות כנסים ואירועים לטובת התעשייה והפעילות האקדמית-מקצועית בתחום הפודטק.

שימושים מותרים בייעוד "תתיירות":

- מלונאות
- נופש וקמפינג
- ספורט ובילוי



קריית-שמונה:
תנועה של כ-4 מיליון
מבקרים בשנה

פוטנציאל גבוה לצמיחה!





צרו איתנו קשר:

אלכס קראצ'ון
ממונה תחום תיירות
alex@k-8.co.il

ירדן ארליך
מנהל אגף תעשייה, עסקים ותיירות
m.industry@k-8.co.il | 04-8368232

נעם עוזרד
מנהלת תחום קידום עסקים ותיירות
business@k-8.co.il | 04-8368231 | 050-2143007