

# קריית שמונה עיר הנחלים

אגף תעשייה, עסקים ותיירות / מחלקת קידום עסקים ותיירות



23,000 נפש  
יעד אוכלוסייה - 75,000 נפש



בין ההר לעמק  
יושבת בין רכס הרי נפתלי  
לעמק החולה



העיר הצפונית  
ביותר בישראל



מכללה אקדמית עם  
כ-5,000 סטודנטים

האקוסיסטם התיירותי

רקע



# מחלקת קידום עסקים ותיירות

## בית ליזמים ומשקיעים בעיר



### שיווק והסברה

קידום המוניטין  
התיירותי של העיר



### יצירת חזון עירוני

בניית אסטרטגיה  
לפיתוח תיירותי בעיר



### גיוס משאבים

לפיתוח פרויקטים  
תיירותיים וכלכליים



### מיפוי וזיהוי נכסים

זיהוי הנכסים התיירותיים בעיר,  
שקידה על פיתוחם

# תיירות בגליל

## העיר כחלק מהסיפור האזורי

האקוסיסטם התיירותי

האזור

### קולינריה

- תוצרת מקומית
- טעם גלילי
- חוות וייצור בוטיק: גבינות, יין, שמן זית, גידולים וחקלאות אורגנית
- קטיף עצמי

### אתרקציות וספורט אתגרי

- מסלולי אופניים
- טיפוס, גלישה, Via-Ferrata
- תצפיות ומסלולי טיול רגליים
- קייאקים



### טבע וסביבה

- מעיינות ונחלים
- הר החרמון
- אגמון החולה
- נקודת תצפית ומסלולי טיול – בין ההר לעמק

### היסטוריה וגאו-פוליטיקה

- תצפיות גבול, הגדר הטובה
- סיפור ההתיישבות בגליל: חצר תל-חי, ייבוש החולה, קיבוצים וערי הפיתוח
- רב תרבותיות: בדואים, דרוזים, יחסים בין ההתיישבות הכפרית לעירונית, קהילת צד"ל

# טבע וסביבה

הר החרמון

נחל עיון

נחל שניר

נחל דן

נחל חרמון

רמת הגולן

שביל ישראל

חורשת טל

יער אודם

הרי נפתלי

אגמון החולה

צוק מנרה

# היסטוריה וגאו-פוליטיקה

הגדר הטובה

מצודת נמרוד

הגבול הסורי

מוזיאון השומר

מוזיאון האדם הקדמון

תל דן

אתרי נצרות

מוזיאון החלוצים האלמונים

מוזיאון הרעות



# אטרקציות וספורט אתגרי

החרמון

שביל ישראל

קיאקים

שביל הגולן

מסלולי אופניים

קיר טיפוס

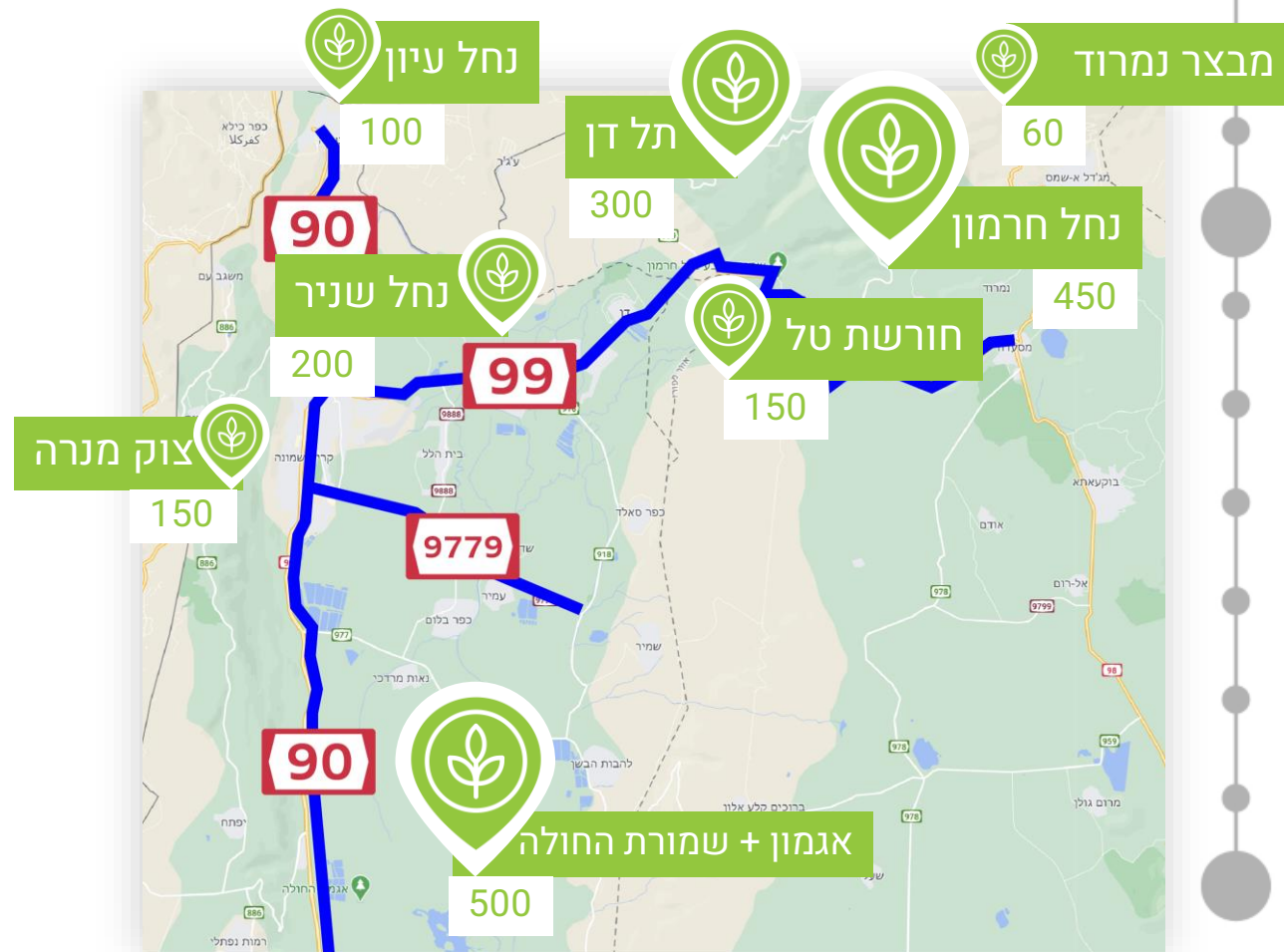
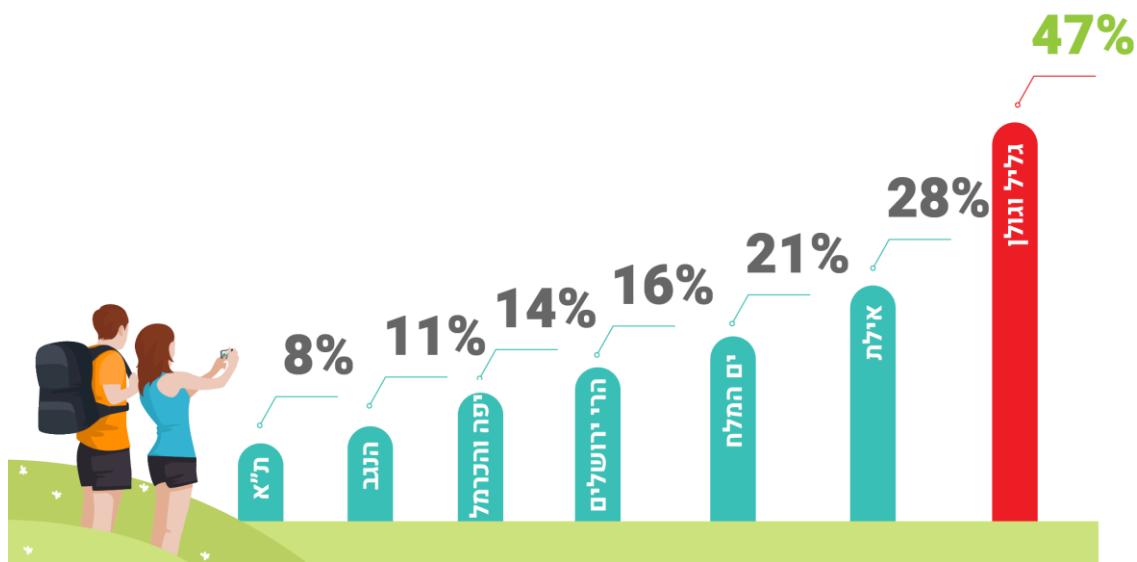
צוק מנרה

ויה פראטה

האקוסיסטם התיירותי

העדפות וביקושים

על פי סקר, אזור הגולן והגליל הוא האזור המועדף על 47% מהישראלים לטיול או חופשה בישראל:



# העיר כ'האב' תיירותי

ריאה טבעית

ריאה כפרית

הלב העירוני

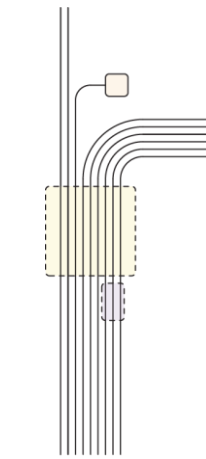
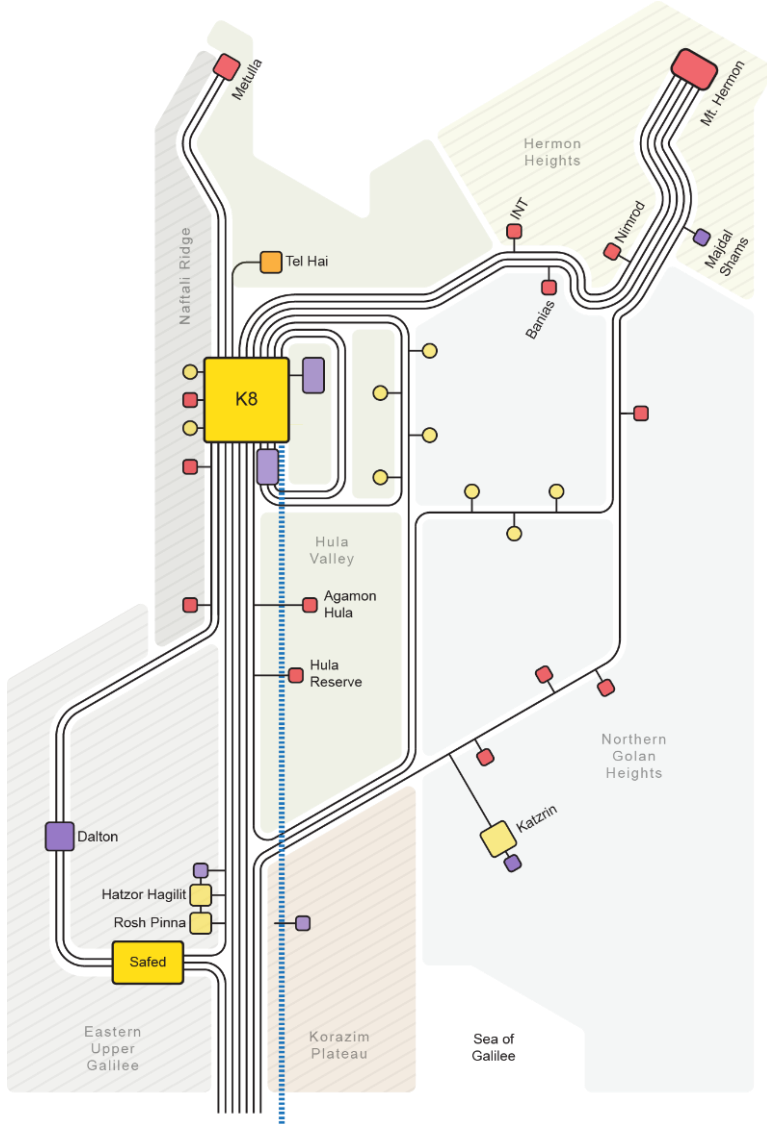


# פיתוח אקוסיסטם תירותי

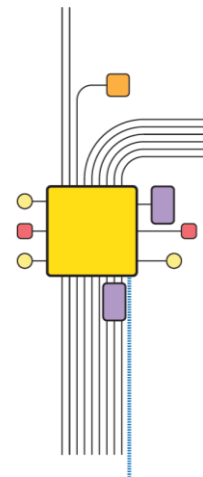
האקוסיסטם התיירותי

## פיתוח אקוסיסטם תעשייתי ותיירותי אזורי: אזור צפוני

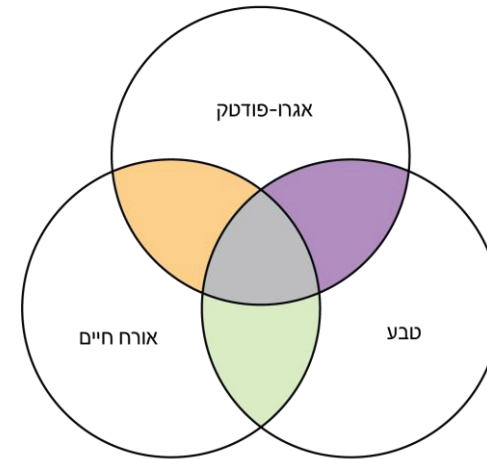
בתת-האזור הצפוני ישנם מוקדי תירות המבוססים על מקורות הירדן (הנחלים שניר, חרמון ודן) שבצפון עמק החולה, על "ארץ תעלות המים" שבמרכז ובדרום עמק החולה ועל תירות חקלאית המרוכזת בעיקר ביישובי צפון הגולן. ואפשרות ליצור אקוסיסטמה עם אזורי התעשייה המרכזיים שבקריית שמונה ובמגדל שמש ועם החינוך האקדמי שבתל-חי - פודטק ואגרוטק.



Pass-through



Destination + Hub



קריית שמונה  
עיר המחוז



האקוסיסטם התיירותי

המוצר התיירותי  
העירוני



## התמחות תעשייתית ואקדמית

פיתוח קלאסטר כלכלי של  
חדשנות ותעשיות אגרו ופוד-טק



## חיבור לאזור

תיירות מצוק,  
תיירות מסורתית



## עיר הנחלים

2 נחלי איתן, פארקים ציבוריים  
פתוחים, טבע עירוני





## צעירים ותרמילאים

הקמת גסטהאוסים, חווית נופש  
אורבנית, נגישות בתחבורה  
ציבורית לעיר ובאופניים לאזור,  
פעילויות טיפוס וספורט אתגרי  
במצוק



## משפחות וקבוצות

יצירת פתרונות לינה עממיים,  
מלונאות אינטנסיבית, אולמות  
אירועים, נגישות לפארקים  
ולטיילות



## קהל יעד דתי ומסורתי

בתי כנסת  
מסעדות כשרות  
ישיבת הסדר גדולה ומוכרת

האקוסיסטם התיירותי

המוצר התיירותי  
העירוני



Eco-life staying  
sustainable architecture



Guest house  
youths & backpackers



Glamping  
Nature resort



# תנופת פיתוח עירונית

## הזדמנויות תיירותיות בחיבור למגמות תכנון ופיתוח בעיר

### ספורט אתגרי



ספורט אתגרי ופעילויות מצוק כעוגן תיירותי: פיתוח תשתית המצוק, אירועי ספורט ובילוי, חיזוק והטמעת תחום הטיפוס בליבת הפעילות העירונית

### עיר הנחלים



תכנון והתחדשות עירונית מבוססי נחל. יצירת רצף פארקים והשקעות בטבע עירוני

### אגרוטק ופודטק



מנועי צמיחה כלכליים מבוססי אגרו-פודטק: קלאסטר אזורי המבוסס על חקלאות, מחקר, חדשנות ותעשייה

### מרכז העיר

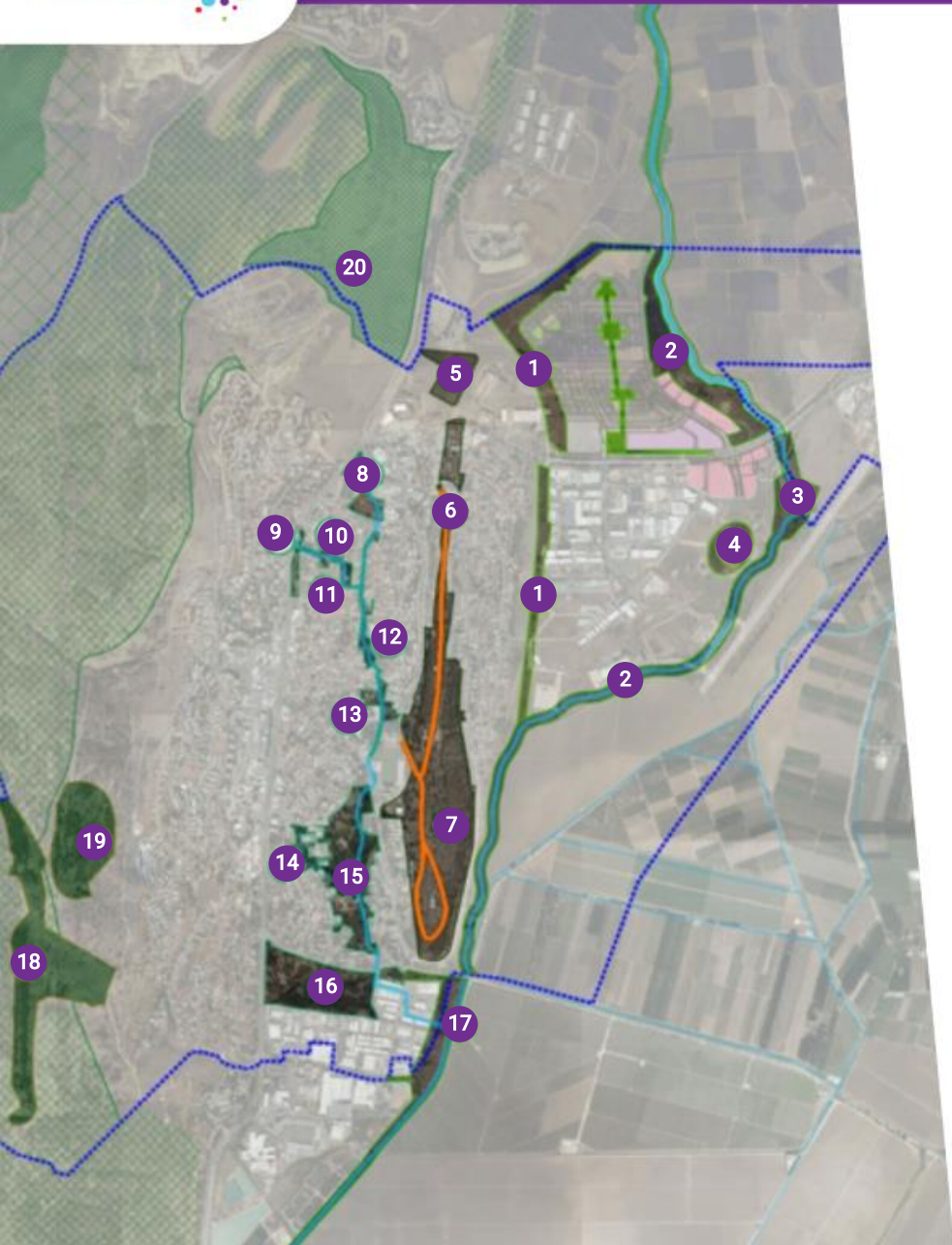


התחדשות מרכז העיר: יצירת ליבת פעילות אורבנית, מרכז עיר צעיר, ציפוף ועירוב שימושים

# קריית שמונה עיר הנחלים



# משאבי טבע וסביבה עירוניים



## רצפים ירוקים

נחל עיון

נחל זהב

ציר שחומית- ברום

מצוק רמים / הרי נפתלי

גן לאומי תל חי



הזדמנויות

עיר הנחלים

## אתרי טבע עירוני

מצוק רמים - הרי נפתלי

18 הפארק הגיאולוגי

19 מצפה אל-נתן

גן לאומי תל-חי

נחל זהב

8 נחל ברום

9 עין זהב

10 המעיין הכורדי

11 בריכת הצבים

12 נחל זהב

13 נחל זהב - גן שפרינצק

14 נחל שושן

15 פארק הזהב

16 חורשת קק"ל

17 מרחב בתעלה המערבית

פארק יובלים

1 פארק יובלים

נחל עיון

2 נחל עיון

3 פארק המטוס

4 מצפור הר הזבל

שחומית - ברום

5 תל ברום

6 גן שחומית

7 גבעת שחומית



# תכנית עיר הנחלים



הנחל כמשאב  
צמיחה



217

מליון ש"ח

עליית ערך  
נכסים



696

מליון ש"ח

פדיון נובע  
ממסחר בנחלים



760

מליון ש"ח

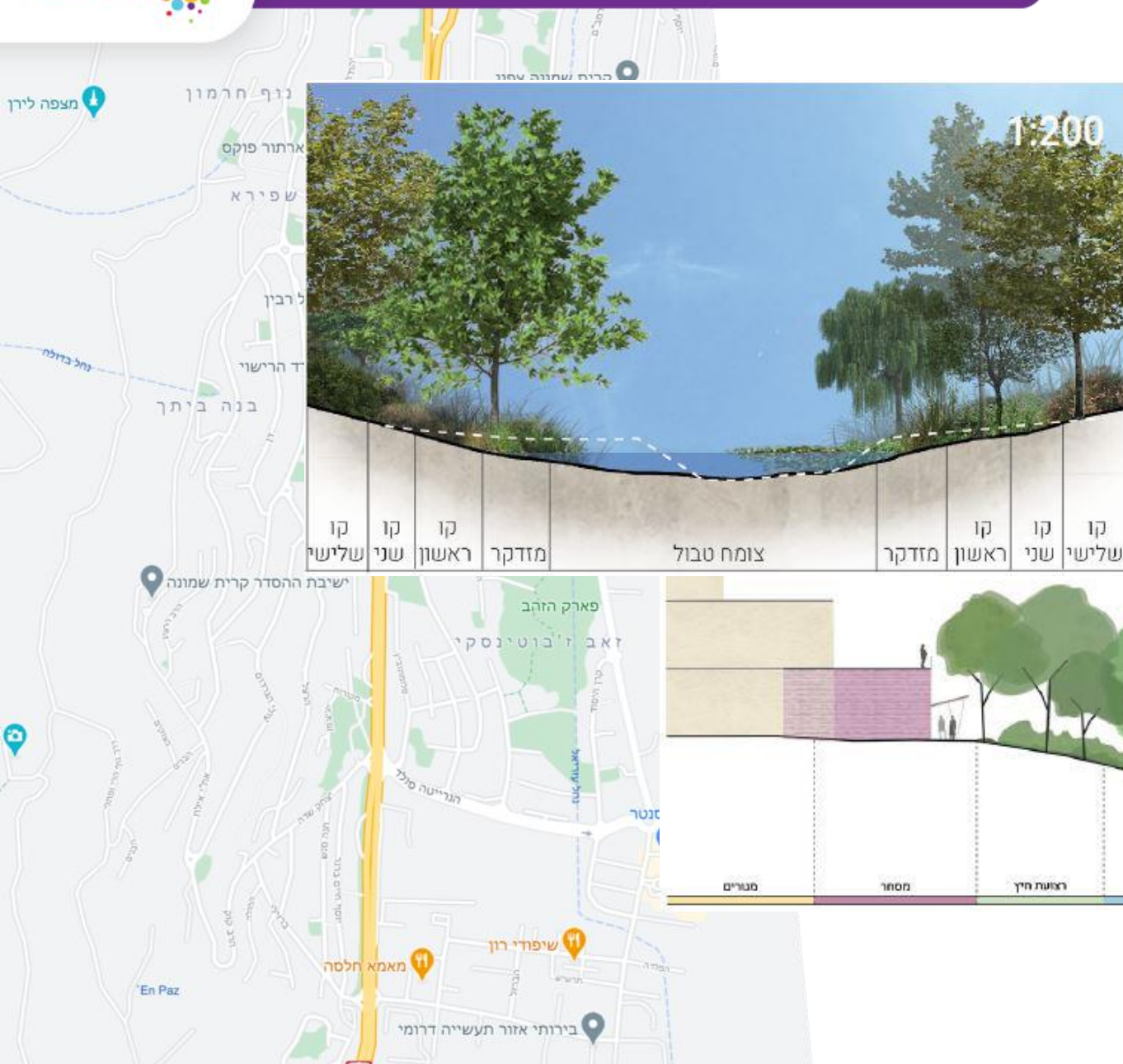
ערך מוסף נובע  
של תיירות באגן

הזדמנויות

עיר הנחלים

\*סך התועלות מפיתוח הנחלים (מלש"ח לשנים 2021-2040)

# תכנית עיר הנחלים



הנחל כמשאב  
צמיחה



שיקום הנחלים  
ופיתוח נופי



הזדמנויות

עיר הנחלים



# תכנית עיר הנחלים

## מטולה

- 1 שביל נחל עין זהב | שדרה ירוקה בלב העיר  
כ-5 ק"מ
- 2 שביל נחל עיון | טיילות בין מטולה לק"ש  
כ-13 ק"מ
- 3 שביל נחל עיון מוצע | יוממות בין אזורי התעשייה  
כ-2.5 ק"מ
- 4 שביל נוף קריית שמונה | טיילות על רכס רמים  
כ-4 ק"מ
- 5 יובלי רכס רמים | שבילי רוחב המחברים בין  
ההר העיר והעמק  
כ-10 ק"מ
- 6 קישוריות אזורית | חיבור לארץ פלני מים ולמרכז העמק  
טיילות יובלים | טיילת תעלה מערבית  
כ-19 ק"מ  
מטולה



שיקום הנחלים  
ופיתוח נופי



הנחל כמשאב  
צמיחה



## יצירת טיילות הליכה רציפות



יצירת טיילות לאורך הנחלים, שיקשרו בין נקודות  
עניין בעיר- נופיות, תיירותיות ותעסוקתיות, ובין  
העיר לאזור.

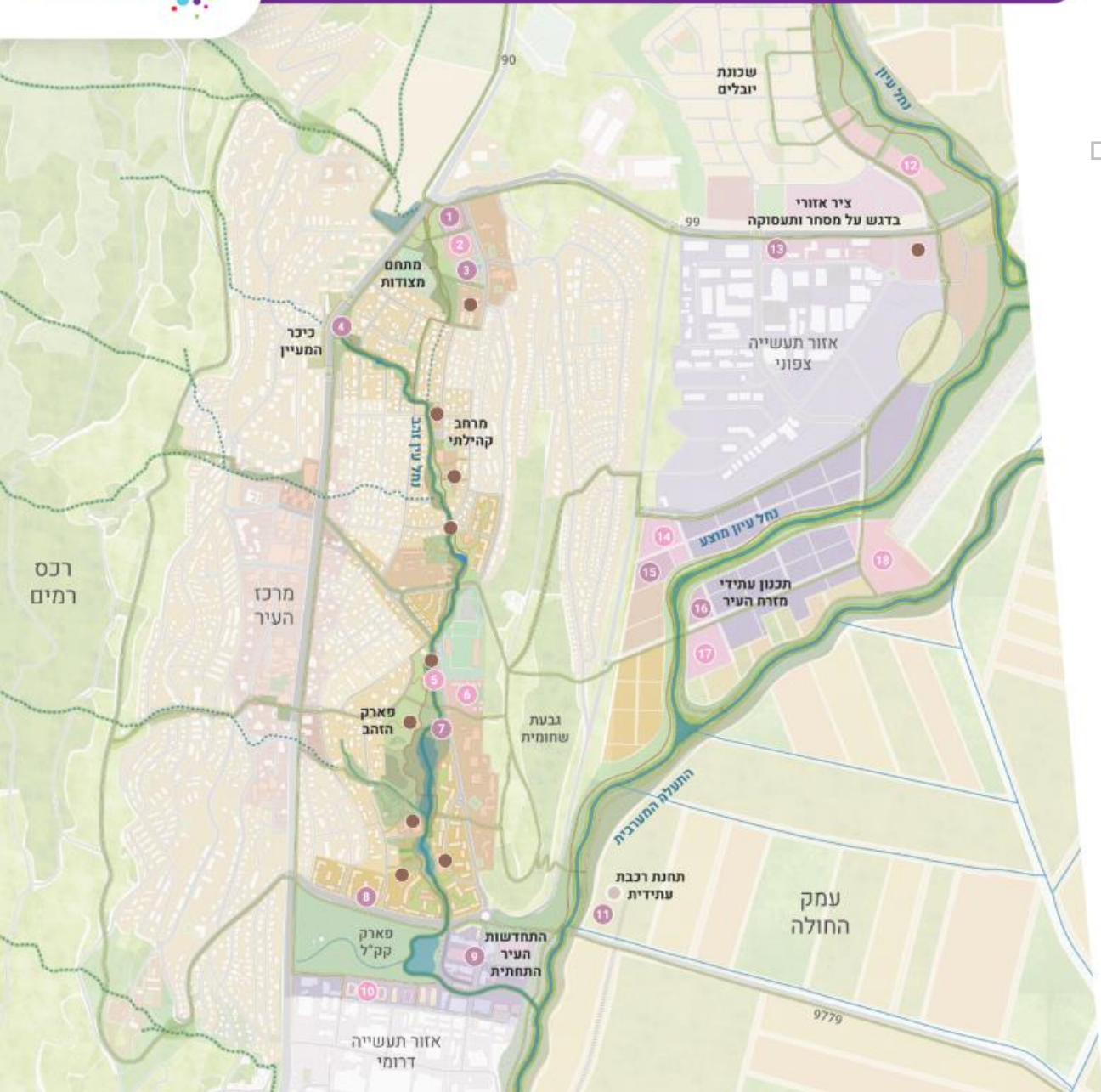
פיתוח הטיילות כציר תיירותי לאומי, לצד  
פונקציונאליות עירונית.

הזדמנויות

עיר הנחלים



# תכנית עיר הנחלים



שיקום הנחלים  
ופיתוח נופי



הנחל כמשאב  
צמיחה



יצירת טיילות  
הליכה רציפות



הזדמנויות

עיר הנחלים

## פיתוח מוקדי פעילות תיירותית וכלכלית סביב הנחל



### מקרא

#### תיירות

- אכסניית ספורט
- מוזיאון מורשת העיר
- מלון מטיילים וסדנאות מתחם הוסטלים
- יעוד תיירות - שכונת יובלים
- מלון ומרכז כנסים
- מרכז תיירותי לתעופה קלה
- חווה חקלאית תיירותית

#### מסחר ויזמות עסקית

- שירותים מסחריים מחוץ לקניון
- מסעדה על הנחל - מתחם ספורט עירוני
- בית קפה - כיכר המעיין
- בית קפה במרכז מבקרים - פארק הזהב
- חזית מסחרית - הנריטה סאלד
- מוקד מסחרי - התחדשות העיר התחתית
- בית קפה בסמוך לתחנת רכבת העתידית
- מרכז מידע ושירות למטיילים
- הסעדה ומתחמי עבודה על הנחל
- הסעדה ומתחמי עבודה על הנחל

#### פיתוח עסקי בשטחי עירייה

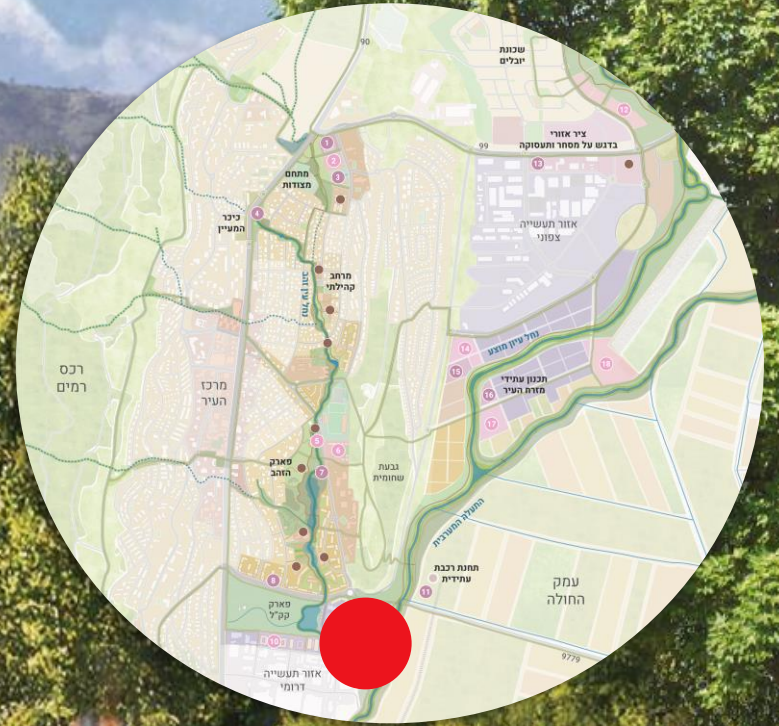
#### תכנון עירוני

##### מתחמים

- מגורים
- התחדשות מגורים
- חינוך, ציבור וקהילה
- תיירות
- מסחר
- ספורט
- תעשייה
- מרכז העיר



המחשה של השער הדרומי "העיר התחתית"



ית"





# קלאסטר כלכלי פודטק ואגרוטק



השקעות  
ממשלתיות



חדשנות



תעשייה



אקדמיה



חקלאות

# The Foodtech Valley



## 'Yuvalim' Neighborhood

Quality living quarters



## Tel-Hai Academic College

The Department of Food Science



## Israel Railway

Transportation



## Airstrip

Country Center Connection



## National Food Research Institute

Research and Industry



## FoodTech AgroTech Campus

Future Extension



## Micro industry

Industrial FoodTech Hub



## Extensive agriculture

Diverse and unique climate



## FreshStart Foodtech Incubator

Entrepreneurship, research and capital investment



## Bet-Asher

Innovation, entrepreneurship and research



## Migal Research Institute and Northern R&D

Applied Research and Economic Development



## XLR8

Foodtech startup accelerator



## The Galilee Development Company

Industry and Agriculture



## Agrotourism

Active tourism



אירועי קולינריה  
מבוססי פודטק



כנסים מקצועיים  
ואקדמיים



סיורים מקצועיים



אירוח ביקורי  
משקיעים



השתלמויות



משלחות לימודיות

הזדמנויות

פודטק  
ואגרוטק



ללא קרדיט

ממון • 29.07.2017

## הסטארט-אפ של קריית-שמונה

שלושה מיזמי פיתוח-מזון ("פיד-טק") מוקמים בעיר הצפונית — פארק, חממה ומכון מחקר • המדינה תקצה 19 מיליון שקל ועוד 300 מיליון כתמריצים

עופר פטרסבורג



## בארץ national

כללי • משפט פלילים • חינוך ובריאות • מזג אוויר

### נפתח מתחם הסטארטאפ הראשון בקריית שמונה: "הצפון הוא הדבר הגדול הבא"

12 סטארטאפים מתחומי הבריאות, המיכשור הרפואי, התיירות ותחומים נוספים זכו לבית חדש בצפון - במבנה שהיה ביתו של רוצח יוסף טרומפלדור. היזם אראל מרגלית: "מאפשרים ליזמים להתחבר למשקיעים בת"א וניו יורק"



אמיה ראב"ד פורסם: 26.05.20, 15:22



פתיחת המתחם הסטארטאפים בקריית שמונה צילום: שרון ניסמאן



## להתחרות בגוש דן: המהפכה שמתכנן ראש העיר הצעיר בישראל

ההנהגה החדשה של קרית שמונה, בראשות אביחי שטרן, מאמינה כי הגיע הזמן לקחת את גורל העיר בידים, לעצור את נטישת הצעירים ולתכנן אותה מחדש ■ "סטודנטים העדיפו לשכור לול בקיבוץ ולא לגור פה"

## מכון מחקר ישראלי: השגנו פריצת דרך לחיסון לקורונה בעופות, ניתן להתאימו לבני אדם

חוקרי מכון מיגל, שנתמך על ידי משרד המדע והטכנולוגיה, מסבירים על המחקר במסיבת עיתונאים. לטענתם יעילות החיסון הוכחה בניסויים פרה-קליניים, וכי לוויורוס בעופות זהות גנטית גבוהה לוויורוס האנושי, והוא יכול להיות מותאם תוך שלושה חודשים לבדיקה בבני אדם



אמיה ראב"ד פורסם: 27.02.20, 10:27

## לא ימין ולא שמאל: קריית שמונה ויישובי הגליל בחרו בחזון הפוד-טק

השבוע השיקו את בניו רבע הפודטק של ישראל, מיום משותף של עיריית קרית שמונה, הקיבוצים המזרחיים, מרגלית ועוד • מדובר על מרכז חדשנות ויזמות שישתרע על 3,700 מ"ר בעלות של 34



אלי ציפורי 04.04.2019



אירוע ההשקה של רבע הפודטק בנק

## דרמה במרכז הפודטק: הקבוצה בראשות תנובה זכתה במכרז להקמת החממה בגליל

(עדכון) - קבוצה בראשות תנובה זכתה במכרז היצירי להקמת חממה טכנולוגית בגליל • הביסה את JVP שהתכננה למכרז במשך 5 שנים • מדובר במהלך משמעותי עבור הקונסורציום בראשות תנובה שמחפשת זמן רב דריסת רגל בתחום החדשנות במזון • גורמים שמשתפים פעולה עם JVP: "לא דמיינו בשום תסריט שברגע האמת יבוא גורם שינסה לנשל ולדרוס אותנו"



שני מוזס צאלה קוטלר הדרי 11.06.2019

הזדמנויות

פודטק ואגרוטק

# ספורט אתגרי פעילויות מצוק ברכס רמים





רכס רמים הינו חלק מרצועת הרי נפתלי.  
הרכס מאופיין במצוקי סלע ארוכים וגבוהים,  
תצפית פנורמית אל העמק והרי הגולן והחרמון  
ונגישות גבוהה ממספר נק' בעיר.

הרכס הוא לונה-פארק לחובבי הספורט  
האתגרי, וכיום פוקדים אותו כ-30 אלף מבקרים  
בשנה.

הזדמנויות

ספורט  
אתגרי





סנפלינג



אומגה



טיפוס



צילום: תומר פדר

מסלולי הליכה



צילום: תומר פדר

אופניים

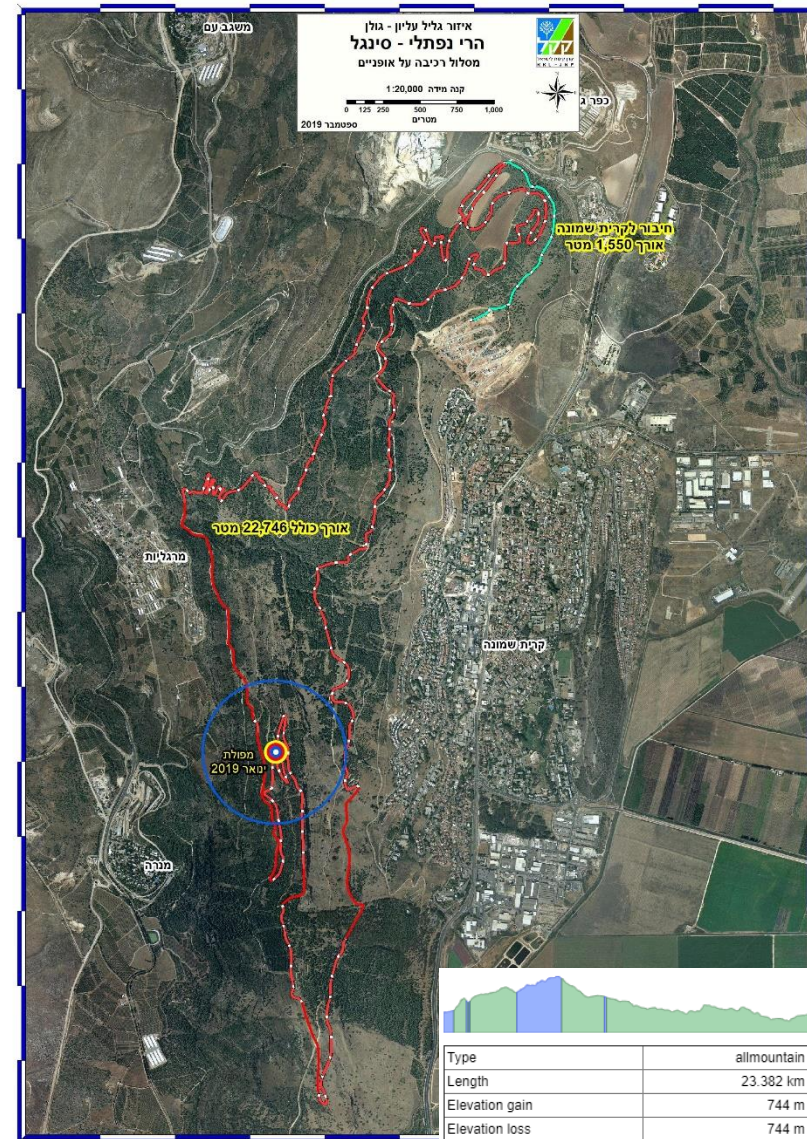


Via ferrate

הזדמנויות

ספורט  
אתגרי

# סינגל הרי נפתלי

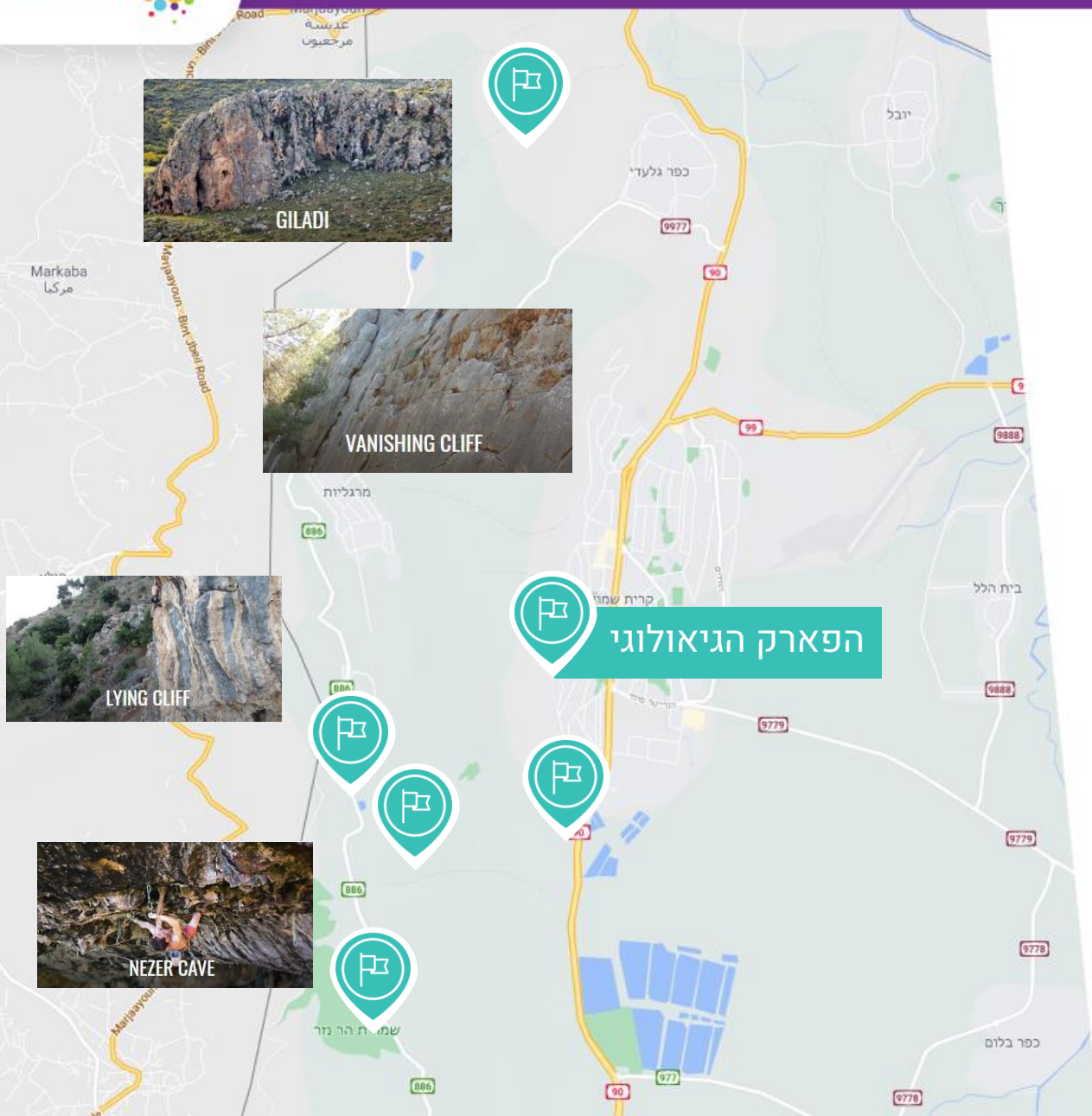


הזדמנויות

ספורט  
אתגרי



# טיפוס ספורטיבי במצוקי רמים



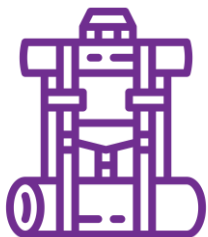
- אתרי טיפוס פעילים
- מאות מסלולים

הזדמנויות

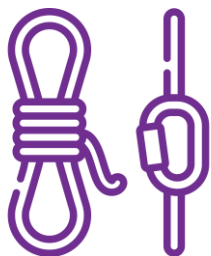
ספורט  
אתרי



# טיפוס ספורטיבי במצוקי רמים



קהל יעד של  
תרמילאים וצעירים



בי"ס מקצועי  
טיפוס וגלישה, חילוץ והצלה,  
טיפול וחינוך בכלי האתגרי



נופש מבוסס טיפוס  
וספורט אתגרי  
קורסים, חבילות נופש ציוד  
והדרכה



השתלמויות מקצועיות



פעילות חוויתית  
לקבוצות



יצירת הווי מטיילים  
ומטפסים  
מקום הלינה כחלק מחווית  
הבילוי, הארכת שהות

הזדמנויות

ספורט  
אתגרי

# התחדשות מרכז העיר



נגישות בתחבורה ציבורית  
ובאופניים, שאטלים



הווי של תיירות צעירה  
ואורבנית



שילוב של חווית לינה  
ואינטראקציות חברתיות -  
גסטהאוסים, חללים משותפים,  
יצירת תוכן

הזדמנויות



טיולים, סיורים ופעילות  
מודרכת

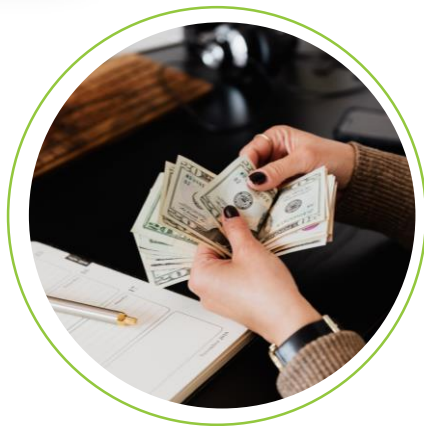


קרבה למקומות בילוי  
ומסחר



אופציות לשכירות קצרה -  
בינונית ושילוב עם AIRBNB

התחדשות  
מרכז העיר



מענקים ממשלתיים



נכסים זמינים להסבה  
לגסטאהאוסים



נגישות גבוהה לתחבורה  
ציבורית בין אזורים



ניצול הצלחה



עיר סטודנטילית



רוח גבית במיזם לציפוף  
ועירוב שימושים

הזדמנויות

התחדשות  
מרכז העיר

# פרויקטים לדוגמא



# פרויקטים לדוגמא



מתחם סטודנטים ייחודי בתפיסה קהילתית-שיתופית טכנולוגית שמגדיר מחדש את צורת המגורים של סטודנטים בישראל.



הזדמנויות

התחדשות  
מרכז העיר





**HIGH**

מתחם הגג

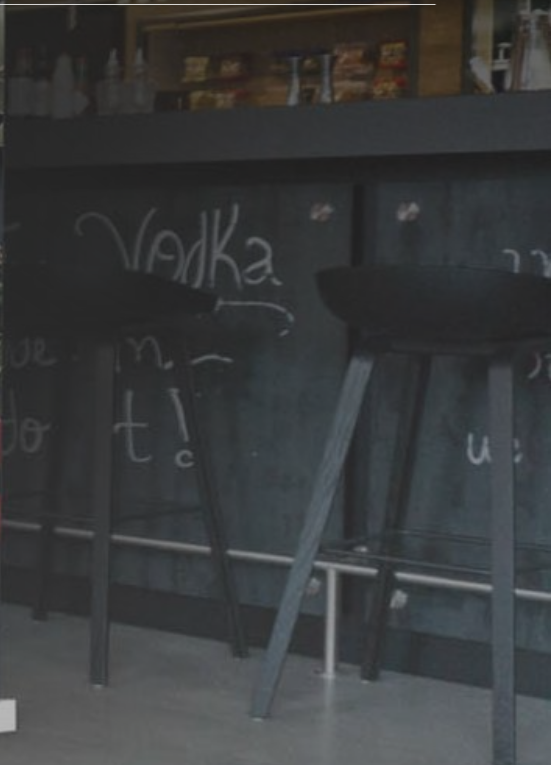




**HAPPY**

לובי + בר

**Be**  
**A FRIEND**  
AND MAKE ME  
SOMETHING TO EAT





# SMART

מתחם לימודים



הרוג'ום - מועדון טיפוס



הזדמנויות

התחדשות  
מרכז העיר



# פרויקט שעה דרומי לקריית שמונה

# פרויקט שער דרומי לקריית שמונה



הזדמנויות

פרויקטים



מקטעים לפיתוח

# פרויקט שער דרומי לקריית שמונה



פארק קק"ל

רובע  
האומנים

תחנת  
רכבת

פארק טבע  
עירוני לצד  
התעלה  
המערבית

טיילת ושביל אופניים

יצירת שדרה ירוקה לאורך העיר ואזור התעשייה הדרומי המתחדש דרך שדרה ירוקה, חורשת קק"ל, עיר תחתית תוססת, פארק טבע עירוני ותחנת הרכבת.

חיבור שכונות העיר לאזור התעשייה ועמק החולה

הזדמנויות

פרויקטים



## פארק ציבורי בתפר בין העיר לעמק החולה

- הגדלת אזורי הויסות בפארק קק"ל.
- פיתוח מדרחוב עירוני עם בתי קפה בתווך בין אזור התעשייה לפארק.
- שביל הליכה קיים בתוך קנה מצוי המוביל אל התעלה המערבית.
- הרחבת החורשה הקיימת בבמה הצופה על התעלה המערבית.
- פיתוח מתקני משחק אתגריים, אזורי פיקניק ומתקני כושר בתוך החורשה.

הזדמנויות

פרויקטים



הזדמנויות

פרויקטים

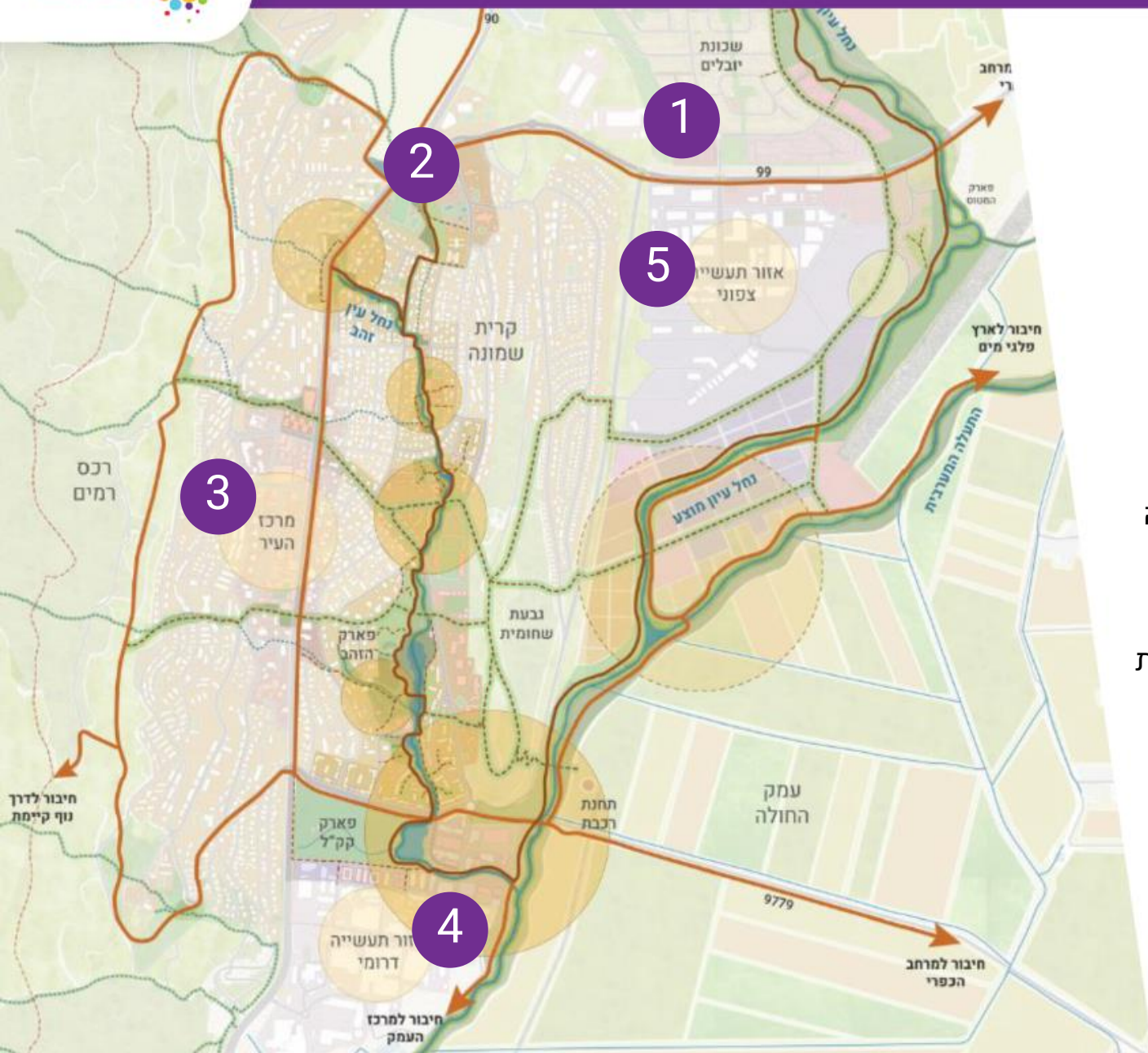


הזדמנויות

פרויקטים

מצב קיים לעומת מצב מתוכנן (הדמיה)

# חזון התיירות בפריסה גאוגרפית



1 ציר 99 ושכונת יובלים כפרי נופש, גלאמפינג, אירוח אקולוגי, מלונאות בוטיק ויוקרה. קהל יעד לזוגות ונופש איכותי

2 צומת המצודות (כביש 99-90) מלונאות אינטסנסיבית, עתירת חדרים. קהל יעד של משפחות וקבוצות, קבוצות ספורט למחנות אימונים.

3 מרכז העיר מלונאות עממית, אורבנית, תרמילאים וקהלי יעד צעירים. השבה/הסבה והתחדשות עירונית למתקנים מלונאיים

4 אזור תעשייה דרומי, ציר 9779 חיבור בין העיר לכפר, יצירת אזור בילוי, מסחר ואומנות עם פתרונות לינה מגוונים וייחודיים

5 אזור תעשייה צפוני תיירות עסקית, אקדמית. אוריינטציה לעולם הפודטק והקלאסטר הכלכלי.

# לפרטים ויצירת קשר:

**נעם עוזרד**

מנהלת מחלקת קידום עסקים ותיירות

050-2143007

[business@k-8.co.il](mailto:business@k-8.co.il)

# מגרשים לפיתוח תיירותי



שטחים פוטנציאלי לפרוייקטים מלונאיים במרכז העיר  
באמצעות השבה/הסבה, הקמה/הרחבה של נכסים קיימים



גודל/מ"ר בנוי	נכס
15 אלף מ"ר	קניון 8
3,000 מ"ר בנוי 1,000+ מ"ר לא ממומש	בניין גיל
כ-4 דונם בנוי+ מגרש חניה סמוך בבעלות רמ"י של כ-4 דונם נוספים	אולם פאר דוד
בניין מיועד לשימור, תוכנית בהכנה למתחם של 14 דונם הכוללת בנייני מגורים ותעסוקה	בניין המשטרה
15,000 מ"ר מאושרים לתירות, מסחר ותעסוקה	מגרשים פנויים ב'שוק הדוכנים'
2,000 מ"ר	מלון הטירה

הזדמנויות

התחדשות  
מרכז העיר





## פארק הפודטק | ג/16960

שימושים מותרים בייעוד 'תיירות':

- מלונאות
- נופש וקאמפינג
- ספורט ובילוי

הזדמנויות

Field	ייעוד	גודל	מ"ר עיקרי	מ"ר משני
1	תיירות	5	2,000	500
2	תיירות	2	800	200
3	תיירות	5	2,040	510
4	תיירות	15.4	6,160	1,540

פיתוח  
כביש 99

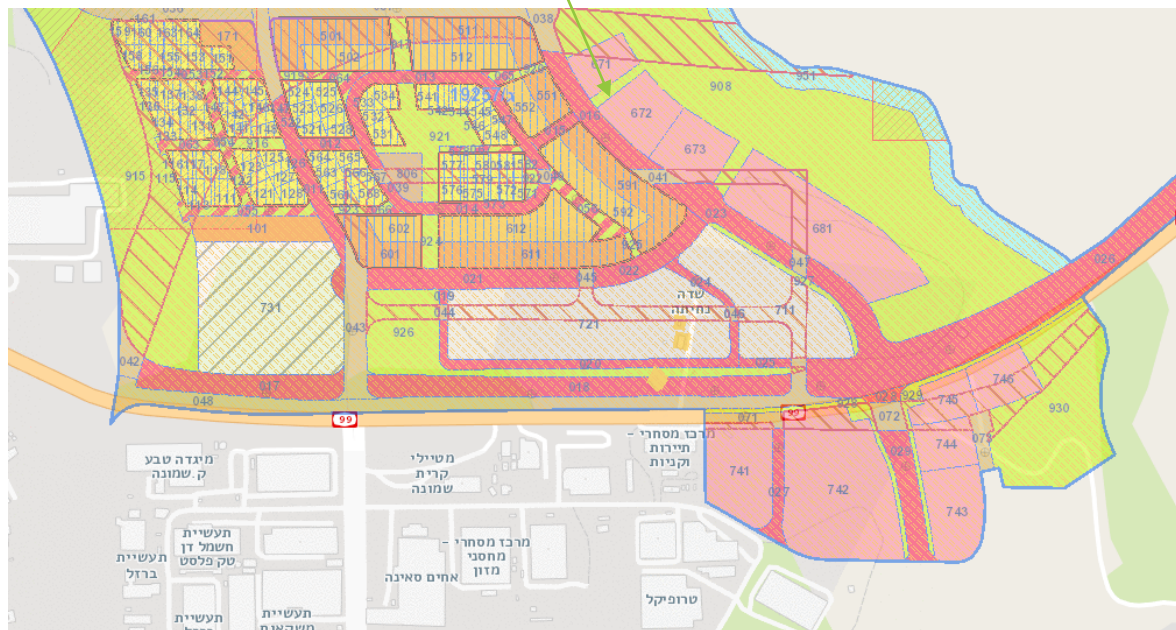


# ציר 99 ושכונת "יובלים"



## שכונת יובלים | ג/ 19257

שימושים מותרים בייעוד 'מלונאות ונופש': מתקנים מלונאיים, שירותי תיירות נלווים, בתי אוכל משקה ומסחר נלווה



Field	ייעוד	גודל	מ"ר עיקרי	מ"ר משני
671	מלונאות ונופש	3.3	1,640	574
672	מלונאות ונופש	5	2,508	878
673	מלונאות ונופש	5	2,556	895
681	מלונאות ונופש	16	8,050	2,817
741	מלונאות ונופש	8.4	4,204	1,471
742	מלונאות ונופש	20	10,058	3,520
743	מלונאות ונופש	6.4	3,218	1,126
744	מלונאות ונופש	3.6	1,801	630
745	מלונאות ונופש	3.2	1,591	557
746	מלונאות ונופש	4	2,046	716
711	מסחר, תעסוקה, מלונאות	15	7,153	2,504
721	מסחר, תעסוקה, מלונאות	26.4	12,688	4,441

הזדמנויות

פיתוח  
כביש 99